

# Landschapsbiografieën voor vier 'Nationale Parken'

Jan Neefjes, Overland



# Team

## Auteurs

Meindert Schroor: Wadden

Lisa Timmerman: NL Delta Biesbosch-Haringvliet

Jan Neefjes: Hollandse Duinen, Veluwe

## Concept en eindredactie

Hans Bleumink, Theo Spek, Jan Neefjes

## Productie

Annelien Kapper: Kaarten en technische illustratie

Daniël Loos, bureau Contrapunt: Opmaak

+ gebiedskennis en commentaar van nog vele anderen

# Opdracht

- Vier beknopte landschapsbiografieën
- Op hoofdlijnen: aard en uitdrukkingsvormen van de wisselwerking tussen mens en natuur.
- Eén opzet (indeling, uitstraling): visitekaartje

# Doelgroep

- Ruimtelijke professionals (beheer, inrichting, RO)
- Communicatie: bewoners, recreanten, toerisme
- Leesbaar voor geïnteresseerde leek
- Geen wetenschappelijk document, wel literatuur

# Landschapsbiografie

Levensloop van een landschap spannend,  
leesbaar,  
toegankelijk

Ruimtelijke weerslag (in het landschap van nu)

Ruimtelijke karakteristieken wat maakt gebieden  
landschappelijk zo  
bijzonder?

# Inhoudsopgave = karakteristieken, voorbeeld Hollandse duinen

## Deel 1

### Mensen in een dynamisch landschap tussen land en zee .....

- 1.1 Geologische megastructuur en zichtbare vormende krachten .....  
*Geologische geschiedenis met een steeds veranderend landschapsbeeld*
- 1.2 Begraven landschappen, verborgen archeologie.....  
*Prehistorische en middeleeuwse bewoning op de strandwallen*

## Deel 2

### Intensief gebruikt achterland .....

- 2.1 Intensief gebruikt achterland op een structuur van strand- en haakwallen .....  
*Ontwikkeling van landbouw en bewoning achter de duinen*
  - 2.2 Den Haag: grote stad aan de kust.....  
*Stedelijke ontwikkeling op de strandwallen; het voorbeeld van Den Haag*
  - 2.3 Een langgerekt Arcadië .....
- De opkomst van de elite achter de duinen: kastelen, landgoederen en buitenplaatsen*

## Deel 3

### De jonge duinen en het strand: uitgestrekte natuurgebieden met menselijke invloeden .....

- 3.1 De jonge duinen, natuur gevormd door de mens .....
- Beperkingen in het landgebruik van de jonge duinen vanaf de middeleeuwen*

## Deel 4

### De kustplaatsen: bebouwde 'incidenten' langs een onbebouwde kust.....

- 4.1 Tastbaar visserijverleden in de kustplaatsen.....  
*Vissen vanaf het strand*
- 4.2 Sporen van oorlog en wederopbouw.....  
*De kust als strategische zone*
- 4.3 De kustplaatsen in de twintigste eeuw.....  
*Van vissersdorp naar badplaats*

## Deel 5

### Nieuwe invullingen van het oude duinlandschap .....

- 5.1 De duinen als kustverdediging .....
- Gerichte maatregelen tegen de dreiging van het water*
- 5.2 Duinen en strand als recreatielandschap .....
- De recreatieve ontdekking en ontwikkeling van strand en duinen vanaf de zeventiende eeuw*
- 5.3 Waterwinlandschappen .....
- Duinen als drinkwaterbron voor de steden*
- 5.4 De Duinen als uitgestrekt natuurgebied .....
- Natuurbehoud en natuurontwikkeling*
- 5.5 Landschap van zones en contrasten .....
- Landschapscontrasten door menselijk gebruik*

# Dynamiek

## Wadden

### Deel 1

#### Uitgestrekt en dynamisch getijdenlandschap.....

#### 1.1 Grootschalige geologische processen aan het werk .....

*Het ontstaan van het Waddengebied na de laatste ijstijd*

#### 1.2 Beleefbare geologische megastructuur.....

*De landschappelijke structuur van zee, eilanden, kwelders,  
getijdenbekkens en Waddenland*

## NLDelta Biesbosch-Haringvliet

### Deel 1

#### Mensen in een dynamische delta .....

#### 1.1 De vormende kracht van rivieren en zee.....

*Het ontstaan van de Rijn-Maasdelta na de laatste ijstijd*

#### 1.2 Ontgonnen en verdrongen veen in prehistorie en oudheid .....

*Begraven landschap van de vroegste landbouwers*

## Veluwe

### Deel 1

#### De stokoude Veluwe: zandmassief vol sporen uit het geologische en prehistorische verleden .....

#### 1.1 Reliëfrijk zandmassief centraal in het vlakke Nederland.....

*Vorming van de Veluwe in de laatste ijstijden*

#### 1.2 De verlaten prehistorische Randstad, zichtbare archeologie in het landschap.....

*De ontwikkeling van prehistorische cultuurlandschappen*

## Hollandse Duinen

### Deel 1

#### Mensen in een dynamisch landschap tussen land en zee .....

#### 1.1 Geologische megastructuur en zichtbare vormende krachten .....

*Geologische geschiedenis met een steeds veranderend landschapsbeeld*

#### 1.2 Begraven landschappen; verborgen archeologie.....

*Prehistorische en middeleeuwse bewoning op de strandwallen*

# Dynamiek:



Prent Darinckdelven 1760, C. Pronk naar anoniem ca. 1540. Stadhuis museum Zierikzee

## Dynamiek:

In alle vier gebieden door mensen geïnitieerd  
Natuurrampen: uitgeputte landschappen, verdronken landschappen, verstoven landschappen: ontvolking.

# NL Delta: Sint Elizabethsvloed 1421

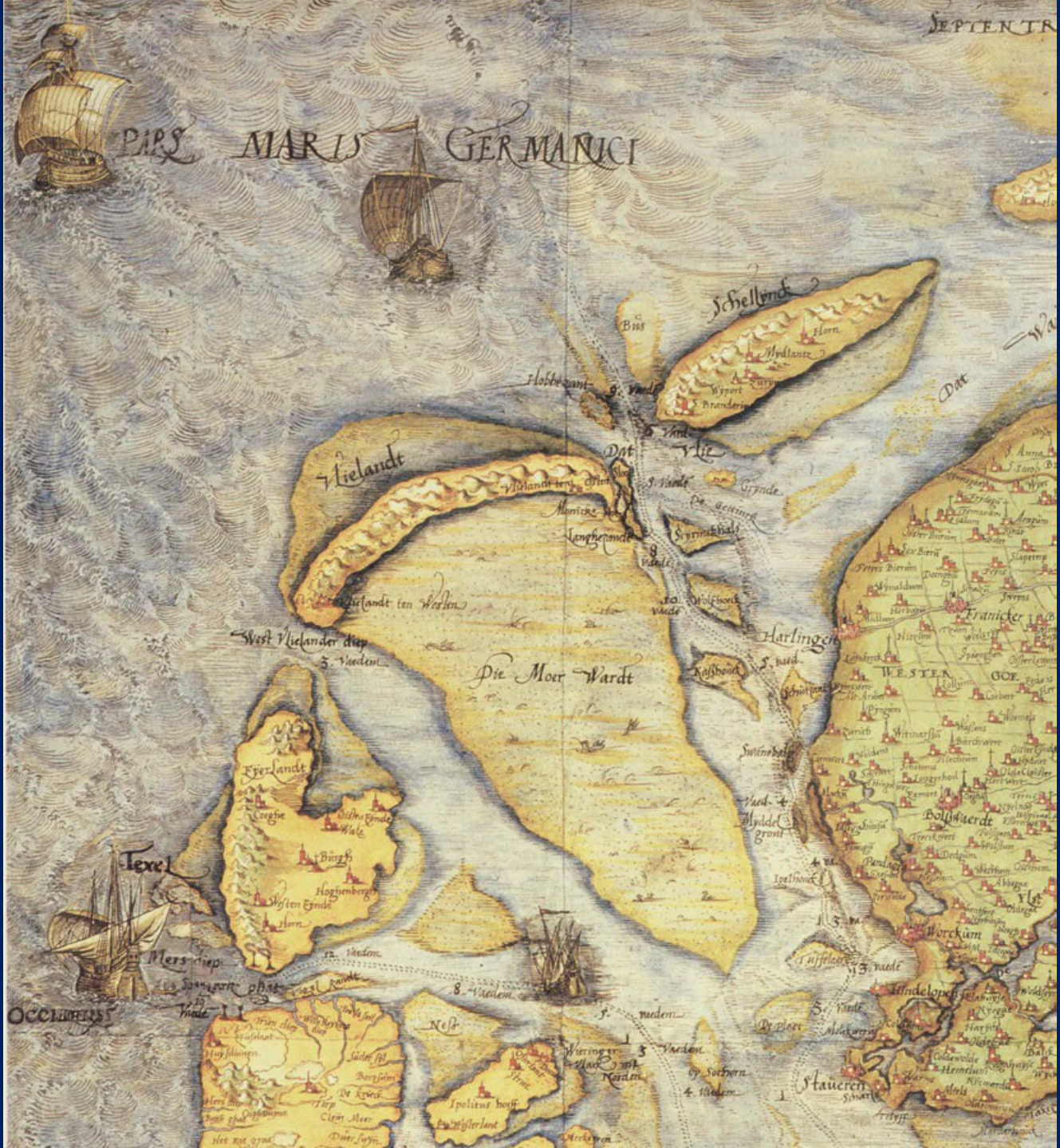


1842

1560

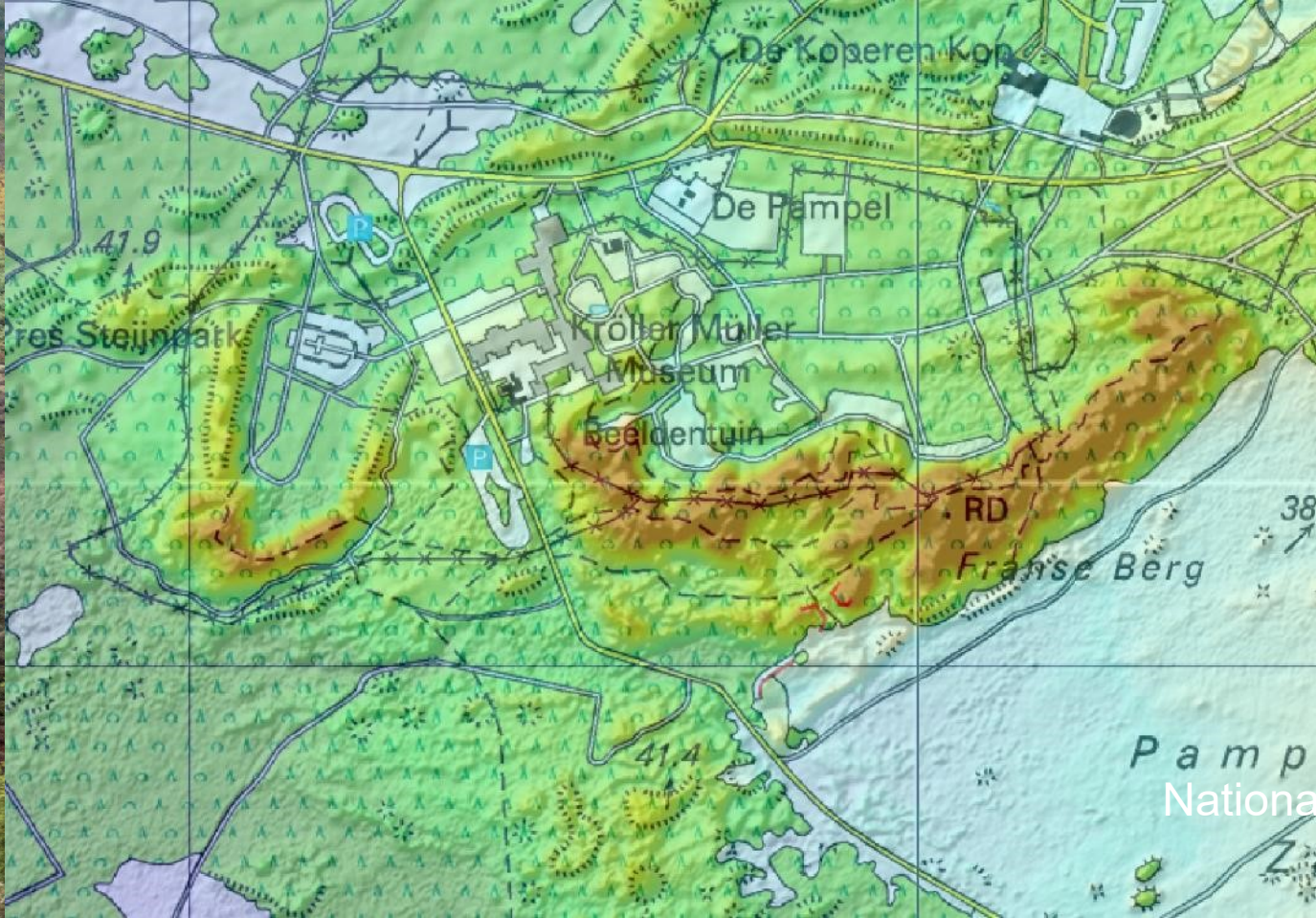


# Wadden



Christiaan  
sGrooten (1573)

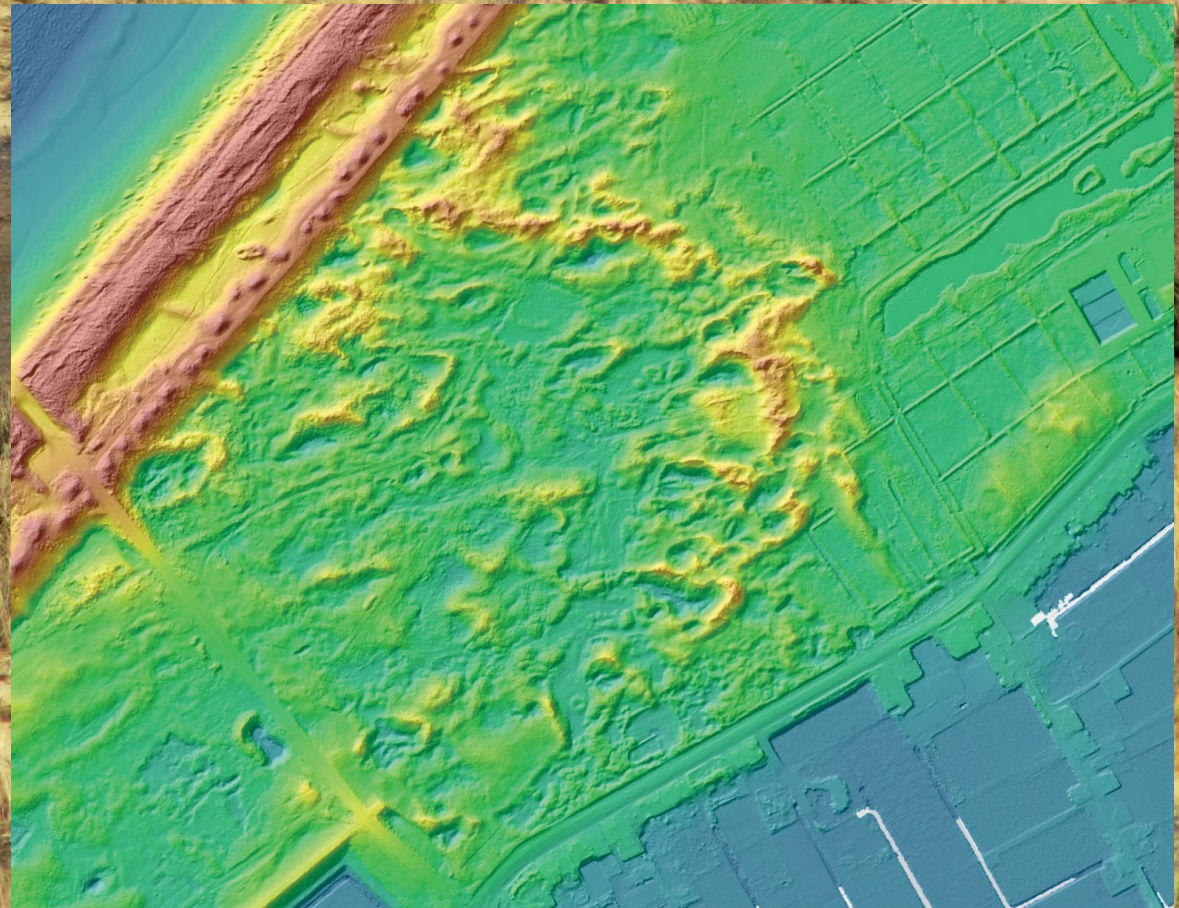
Veluwe: uitputting van de zandgrond en ontvolking vanaf de prehistorie: heide zandverstuivingen.



Nationaal Park Hoge Veluwe



Hollandse Duinen: ontboste strandwallen raken overstuiven met jonge duinen vanaf ca. 800



# Beleefbare dynamiek





# Dynamiek opnieuw toepassen:

- Kerven in zeereep
- Stuifzanden revitaliseren
- Zandmotor
- Ruimte voor de Rivier
- Ontpolderen Noordwaard

Zandmotor

- Voorbeeld van een karakteristiek:

# Leegte / natuur

## Veluwe

### Deel 2

**De lege Veluwe: een oud agrarisch landschap als oorsprong van een groot natuurgebied** .....

#### 2.1 Kleine bewoningseilanden omgeven door woeste grond .....

*Boeren op droge zandgrond*

#### 2.2 Uitgestrekte heidevelden .....

*Uitputting van de Veluwe zandgronden*

#### 2.3 Europese woestijnlandschappen .....

*Een milieuramp op de Veluwe*

## NLDelta Biesbosch-Haringvliet

### Deel 2

**De oostelijke rivierdelta: van veenpolders tot Biesbosch** .....

#### 2.1 Resten van middeleeuwse nederzettingen en veenontginningen....

*De strokenverkaveling in de veengebieden*

#### 2.2 De verdronken Grote Waard .....

*Ingrijpende verandering in de rivierdynamiek door een rampzalige stormvloed*

#### 2.3 Een besloten binnendelta met een labyrint van killen, grienden en polders .....

*Van Verdronken Waard naar Biesbosch*

## Wadden

### Deel 2

**Weidse zee, krap land: bewoningsgeschiedenis van de Waddeneilanden** .....

#### 2.1 Bewoning en landbouw in een dynamische en vijandige omgeving.

*Bewonings- en ontginningsgeschiedenis vanaf de prehistorie*

#### 2.2 Eilandcultuur: tastbaar maritiem verleden .....

*Landschappelijke herinneringen aan koopvaardij, walvisvaart en loodswezen*

### Deel 3

**Strijd tegen het water: landverlies, kustverdediging en landaanwinning** .....

#### 3.1 Verdronken en herwonnen land .....

*Kustverdediging en landaanwinning vóór 1850*

## Hollandse Duinen

### Deel 3

**De jonge duinen en het strand: uitgestrekte natuurgebieden met menselijke invloeden** .....

#### 3.1 De jonge duinen, natuur gevormd door de mens .....

*Beperkingen in het landgebruik van de jonge duinen vanaf de middeleeuwen*

#### 3.2 Ontginningsporen in een mensvijandige omgeving.....

*Pogingen om de wildernissen productief te maken, vanaf de 18e eeuw*

#### 3.3 Landschappelijke herinnering aan verlaten duinontginningen....

*Voorbeelden van verlaten duinontginningen*

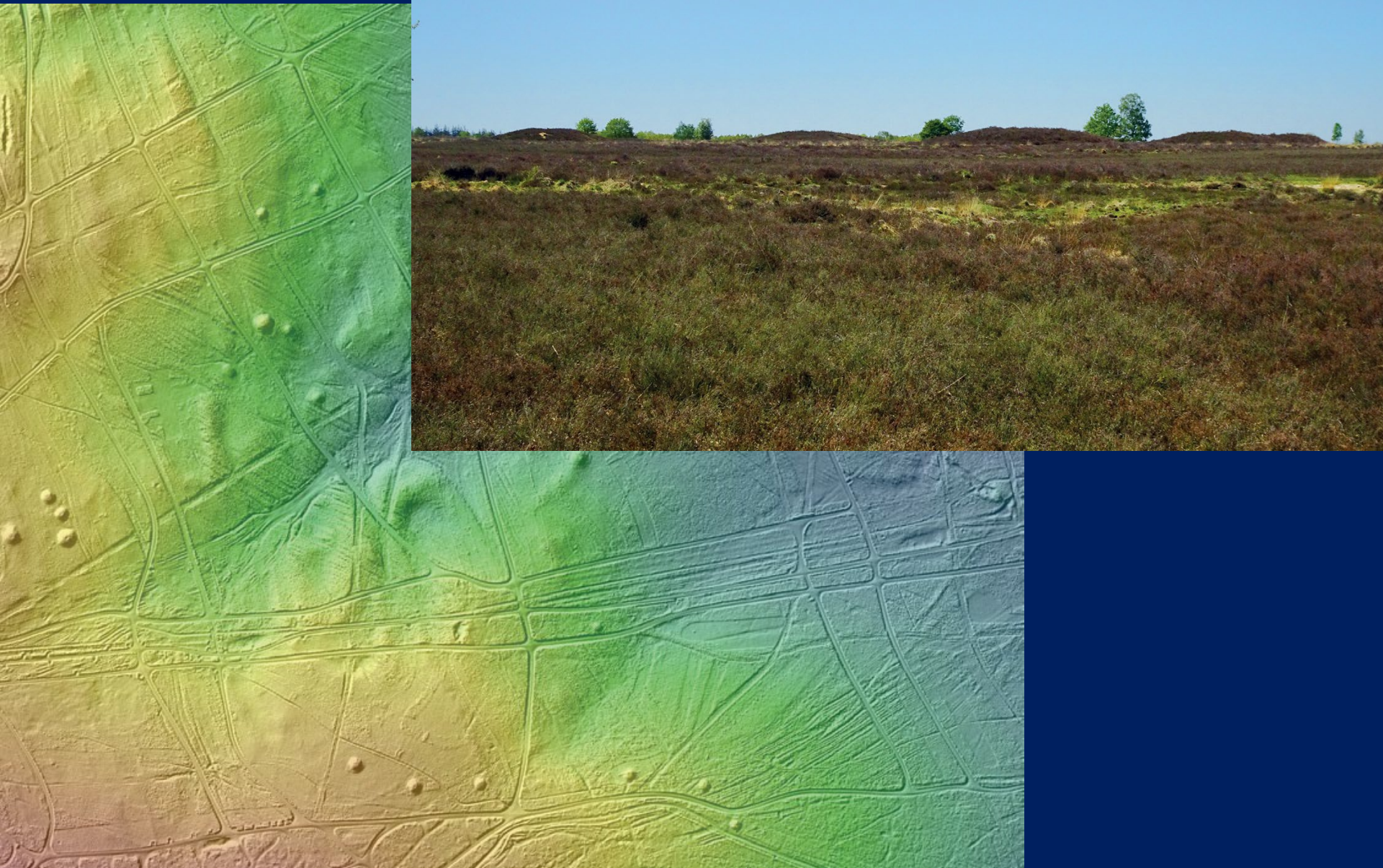
# Voorbeelden van karakteristieken: Leegte / natuur

## Hollandse Duinen:

- Overstuiving vanaf 8<sup>e</sup> eeuw
- Beperkingen voor jacht door graven / edelen
- Kustbescherming
- Drinkwaterwinning
- Natuurbehoud en -ontwikkeling



# Veluwe, ooit de 'Randstad' van Nederland zichtbare archeologie





# Andere karakteristieken

- Binnendelta met labyrint van killen, grienden en polders
- Beleefbare geologische megastructuur
- Tastbaar maritiem verleden
- Europese woestijnlandschappen
- Elite-landschappen: jacht, buitenplaatsen, landgoederen
- Oudland met defensieve dijken
- Nieuwland met offensieve dijken
- Steden in de Delta
- Defensie: kastelen, vliedbergen, waterinies, Atlantikwall, Schilderkunst
- Restanten middeleeuws bosbeheer
- Robuuste waterstaatswerken
- Resten van het vroege tourisme
- Wederopbouw
- Behouden en nieuwe natuur

# Toepassing biografieën

- a) inspiratie voor ruimtelijke opgaven, water / natuur / klimaat / energie, ruimtelijke kwaliteit / omgevingsvisie
- b) gebiedsgerichte samenwerking / draagvlak
- c) kennisontwikkeling, kennisuitwisseling, scholing, lokale verhalen, heemkundigen etc.
- d) branding, marketing, toerisme

# Team

## Auteurs

Meindert Schroor: Wadden  
Lisa Timmerman: NL Delta Biesbosch-Haringvliet  
Jan Neefjes: Hollandse Duinen, Veluwe

## Concept en eindredactie

Hans Bleumink, Theo Spek, Jan Neefjes

## Productie

Annelien Kapper: Kaarten en technische illustratie  
Daniël Loos, bureau Contrapunt: Opmaak

# Pragmatische keuzes

(budget, tijdspanne, capaciteit RCE)

- Beknopt: 65 tot 75 pagina's
  - Beperkt overleg met de gebieden
  - Keuzes maken i.v.m. beperkte ruimte
- => Uitnodigen tot verdere verdieping