

A person wearing a hat and a plaid shirt is seen from behind, looking out over a vast, misty landscape of rolling hills and mountains. The scene is bathed in the warm, golden light of a sunrise or sunset, with mist rising from the valleys. The foreground shows lush green tea plants.

# 4 returns

## From landscape restoration

Danielle de Nie  
Business developer bij Commonland

Leernetwerk de Groene Motor  
10 oktober 2017

# Loess Plateau Project (China) 1995





# Loess Plateau Project (China) 2009



**COMMONLAND**  
4 RETURNS FROM LANDSCAPE RESTORATION

Source: John D. Liu

**2,5 miljoen**  
mensen zijn de armoede  
ontstegen

Agrarische grondstoffen  
met een lage marge zijn vervangen door  
**hoogwaardige producten**

Inkomens van boeren zijn  
**verdubbeld**

Werkgelegenheid  
**is gevarieerder**  
geworden

Graanoogsten  
zijn verhoogd van  
**365 kg tot 591 kg**  
per hoofd van de bevolking  
per jaar

**Sedimentafzetting**  
**in de Gele Rivier**  
is met 100 miljoen ton per  
jaar verminderd

Percentage vaste begroeiing  
is gestegen van **17% tot 34%**

Percentage arbeidsparticipatie  
is toegenomen van  
**70% tot 87%**

Werkgelegenheid voor vrouwen  
**is aanzienlijk gestegen**

Source: World Bank







**Herstel van ecosystemen  
is werken aan een veerkrachtige toekomst**

voedsel

klimaat

overstromingen

biodiversiteit

armoede

vervuiling

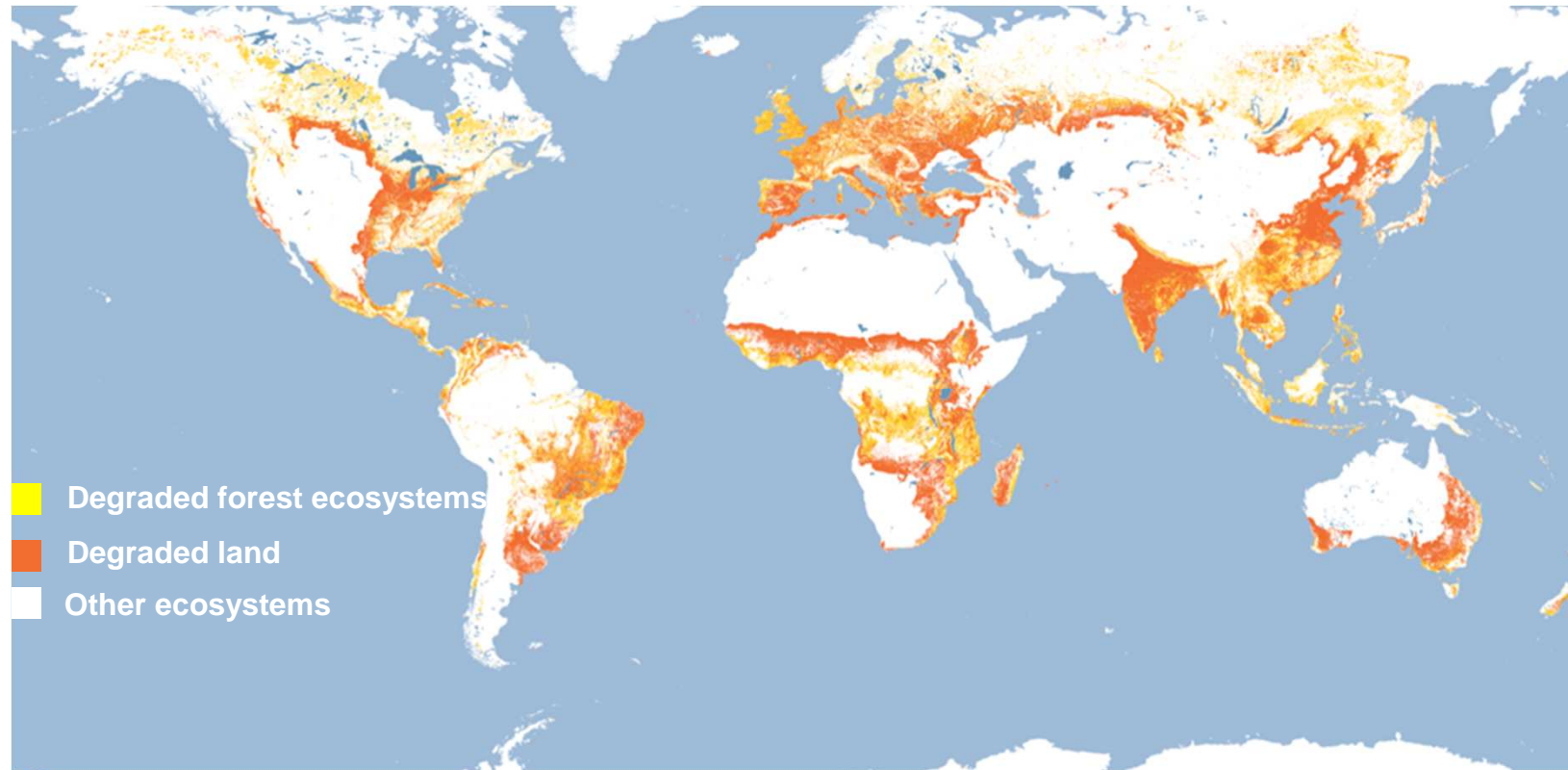
droogte

veiligheid

migratie

Source: IUCN CEM, UNCCD

# Kansen voor ecosysteem herstel



## UITDAGINGEN

Korte termijn

Men spreekt verschillende talen

Maximalisatie van Rol per hectare

Geïsoleerd denken leidt tot silo-aanpak

## OPLOSSINGEN

Lange termijn

Eén taal – een aanpak

Meerdere returns per hectare

Holistisch denken leidt tot systemische aanpak

Grote investeerbare  
projecten zijn nodig maar  
bestaan niet.

### Centrale vraag:

Hoe herstel je grootschalig  
een landschap met  
stakeholders op basis van  
een business case?



"This really is an innovative approach, but I'm afraid  
we can't consider it. It's never been done before."



Grote investeerbare  
projecten zijn nodig maar  
bestaan niet.

**Centrale vraag:**

Hoe herstel je grootschalig  
een landschap met  
stakeholders op basis van  
een business case?



## Ego - Logical

## Eco - Logical

Een nieuwe restauratie economie moet **holistisch** zijn en **omvat** landbouw, voedsel, veiligheid, banen, business, investeringen, op basis van een ecologische basis.



# Business as Usual



## Maximalisatie van Rol per hectare

leidt tot ontbossing, verwoestijning, verlies van biodiversiteit, klimaatverandering



# Nature as Usual



**Maximalisatie van de interactie tussen planten, dieren, bodem en atmosfeer** brengt ons voedsel, schoon water, koolstof vastlegging, zuurstof en inspiratie en is de basis van ons bestaan

**Het belang van één  
aanpak voor alle  
belanghebbende  
partijen**





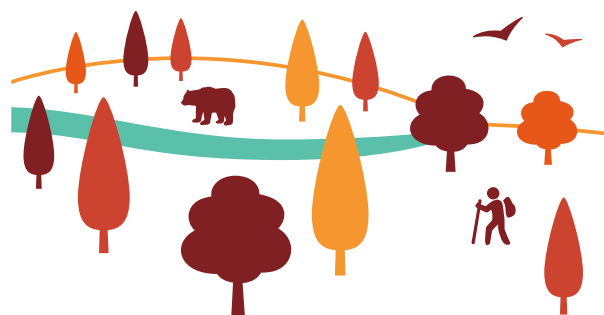
Voor maximale resultaten op de 4 returns brengen we in ieder landschap 3 zones aan, over een periode van 20 jaar:

- Natuurlijke zone
- Gecombineerde zone
- Economische zone

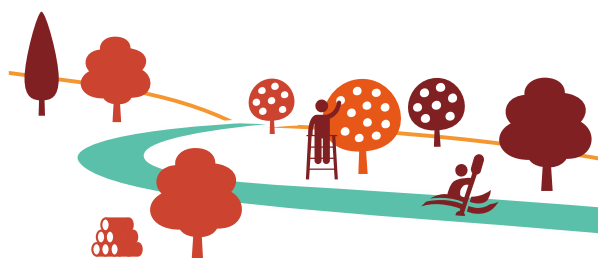




## NATUURLIJKE ZONE



## GECOMBINEERDE ZONE



## ECONOMISCHE ZONE



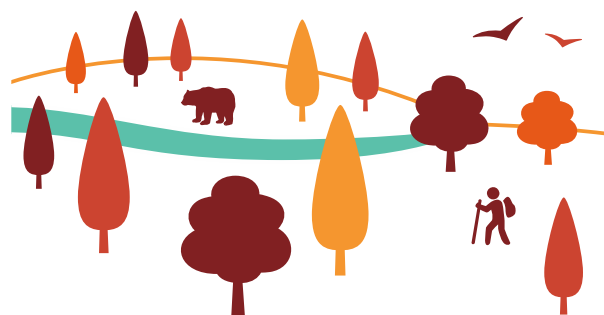
### Activiteit

- Herstel van natuurwaarden
- Verwijderen van invasieve soorten
- Herstellen van natuurlijke systemen

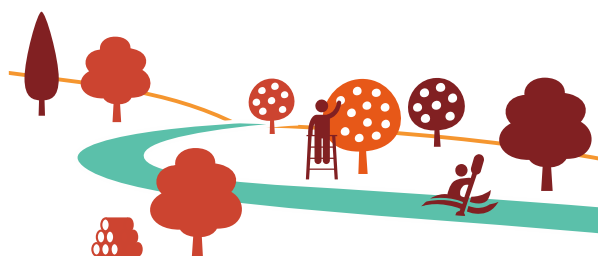
### Rendement

- Inspiratie
- Herstel van de biodiversiteit
- Mogelijkheden voor recreatie en toerisme

## NATUURLIJKE ZONE



## GECOMBINEERDE ZONE



## ECONOMISCHE ZONE



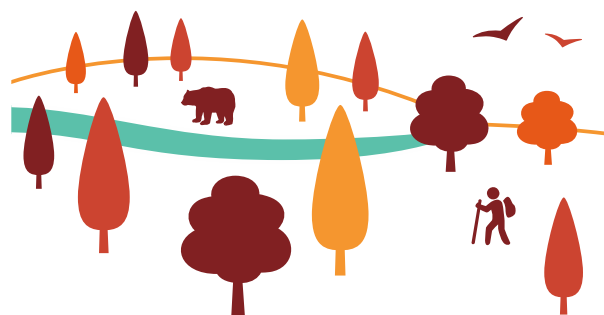
### Activiteit

- Herstellen van natuur waarden
- Verminderen van degraderende inputs
- Herstellen van variatie in het landschap

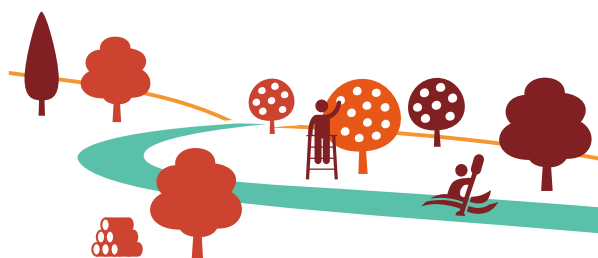
### Rendement

- CO<sub>2</sub> absorptie, water, bodemherstel
- Gedeeltelijk herstel van de biodiversiteit
- Mogelijkheden voor duurzame land- en bosbouw en toerisme

## NATUURLIJKE ZONE



## GECOMBINEERDE ZONE



## ECONOMISCHE ZONE



### Activiteit

- Duurzame land- en bosbouw, aquacultuur
- Vastgoed en infrastructuur die past bij het landschap
- Ondernemerschap met een positief effect op het landschap

### Rendement

- CO<sub>2</sub> absorptie, water, bodemherstel
- Gewassen en andere producten
- Werkgelegenheid en economische ontwikkeling





RETURN OF INSPIRATION



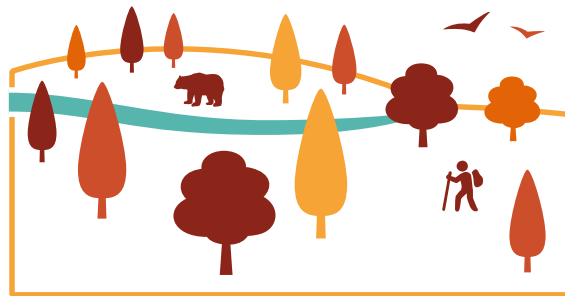
RETURN OF SOCIAL CAPITAL



RETURN OF NATURAL CAPITAL



RETURN OF FINANCIAL CAPITAL



NATURAL ZONE



COMBINED ZONE



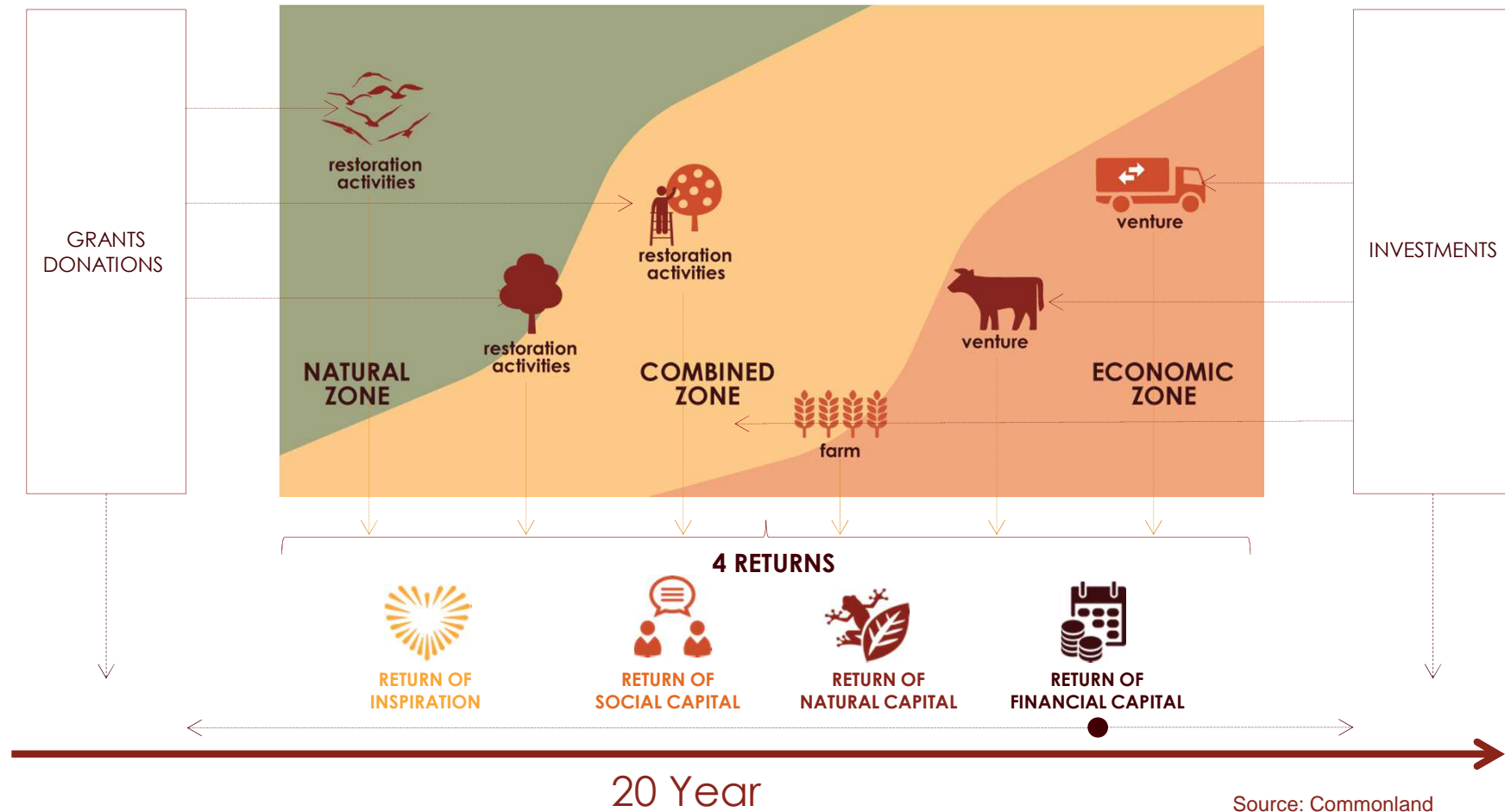
ECONOMIC ZONE



20 jr

Een lange tijdshorizon is noodzakelijk want het kost gemiddeld 20 jaar – oftewel een generatie – om een landschap te herstellen.

# 4 returns, 3 zones planning in een landschap



Source: Commonland

# Theory U

Met behulp van Methode U ontwikkelen alle betrokkenen een gezamenlijke acties in het landschap

**CO-INITIËREN**  
gezamenlijke intentie  
creëren

**CO-SENSING**  
observeren en leren

**CO-STRATEGIEVORMING**  
reflecteren en plannen

**CO-ONTWIKKELING**  
opschalen en strategische  
landschaps planning

**CO-CREËREN**  
Ontwikkelen prototypes  
en landschaps  
innovaties



Source: The Presencing Institute, MIT en LivingLands



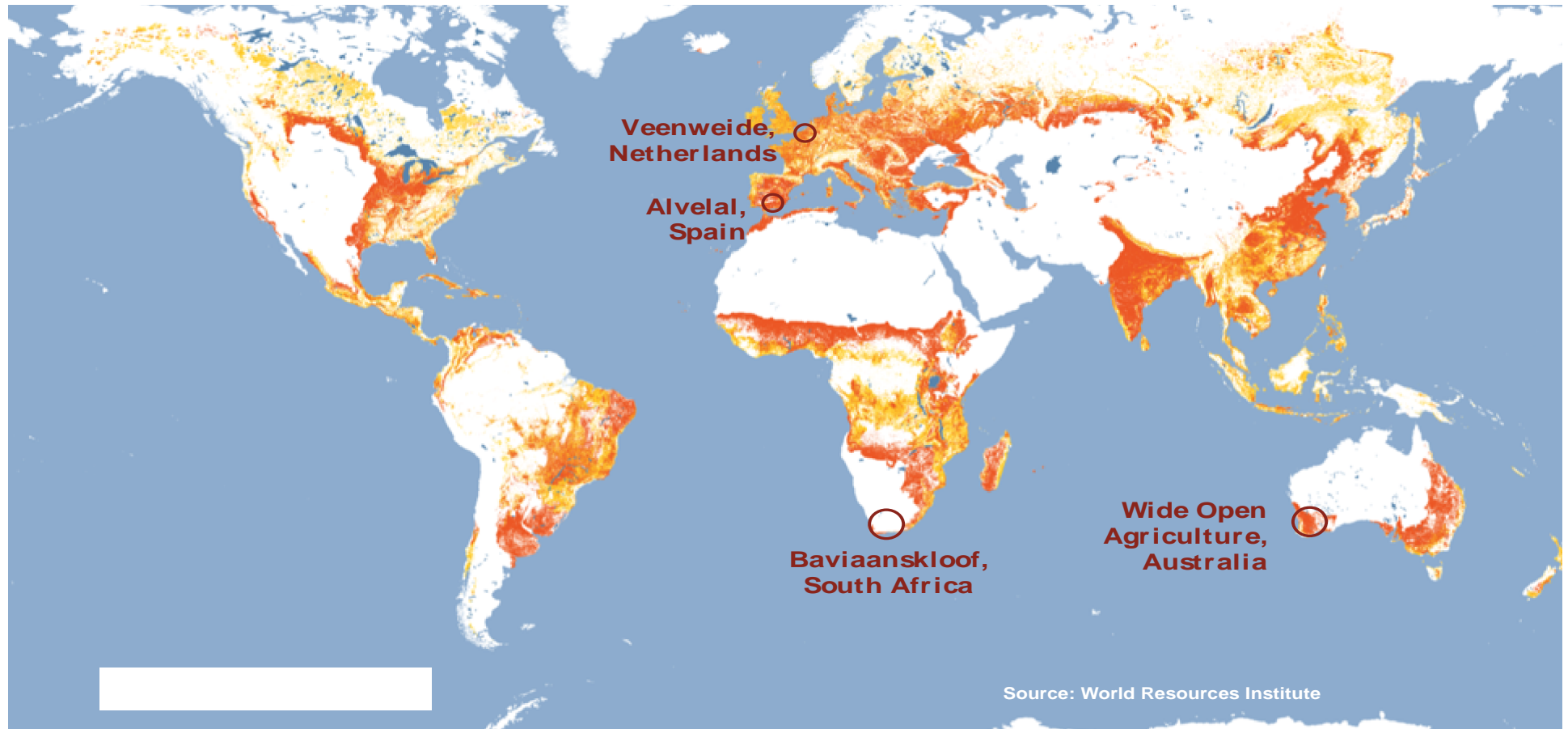
# Huidige projecten



**COMMONLAND**  
4 RETURNS FROM LANDSCAPE RESTORATION



# Commonland Projects



# Maar... hoe doen we dat dan?

Wij ontwikkelen met lokale partijen 4 returns projecten voor herstel en beheer van landschappen. Daarmee leren we constant en laten zien dat het kan.

**BAVIAANSKLOOF  
ZUID AFRIKA**



**WHEATBELT  
WEST AUSTRALIE**



**ALTIPLANO  
SPANJE**

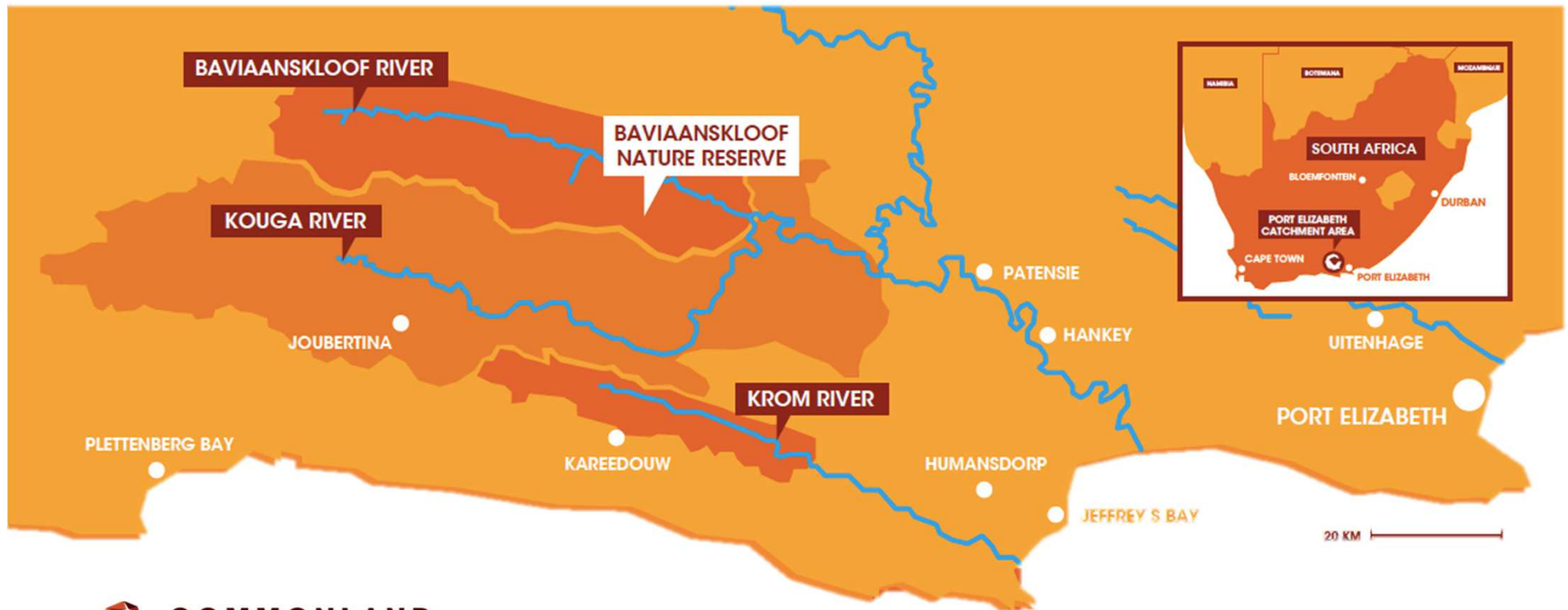


**VEENWEIDEN  
NEDERLAND**



Multidisciplinaire teams bij partners organisaties betrekken investeerders, ondernemers en bedrijven bij realiseren van 4 returns landschappen met boeren en andere landeigenaren

Project South-Africa  
**Port Elizabeth catchment area**





Project Zuid-Afrika

## Port Elizabeth catchment

Meer dan 1 M mensen in de stad Port Elizabeth zijn afhankelijk van 500.000 ha stroomgebied van de Koga, Krom en de Baviaansloof

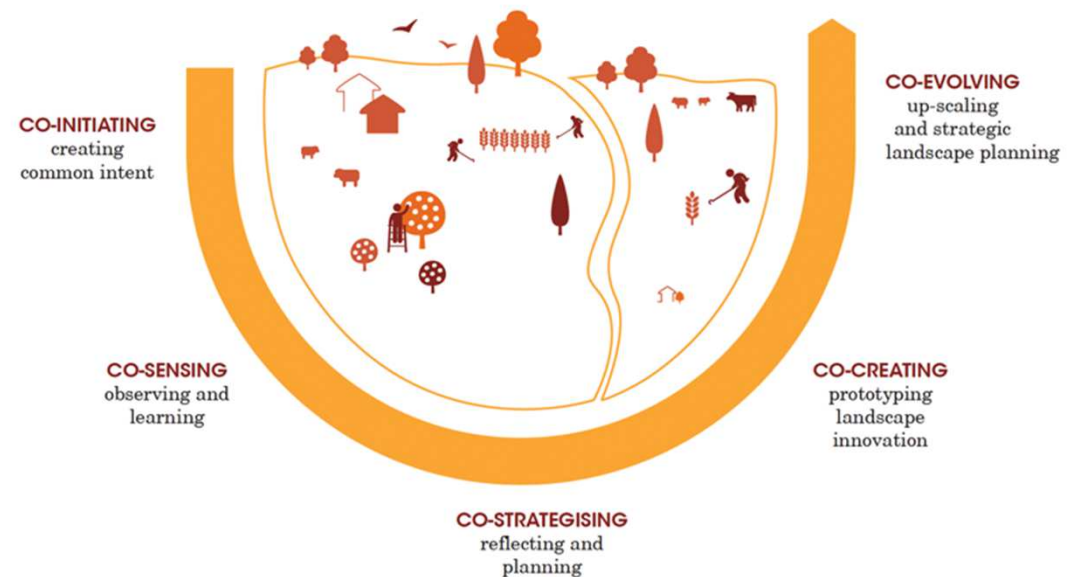


Project Zuid-Afrika

# Port Elizabeth catchment

Samen met boeren hebben we nieuwe business cases ontwikkeld die inkomen genereren en een positieve impact hebben op water en landschap.

We werken met de **private sector** om het landschap te herstellen.

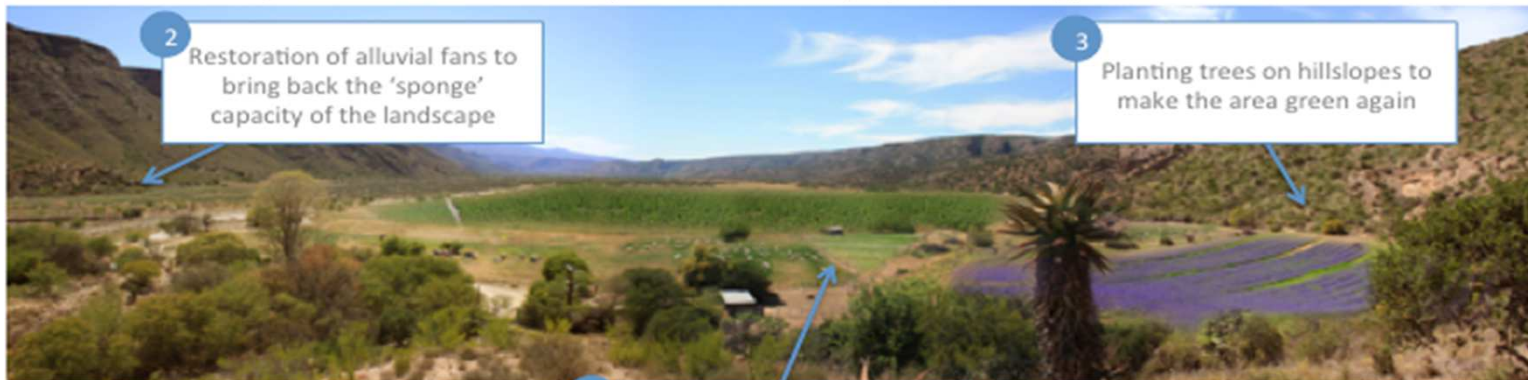


**Baviaanskloof - today**



4 Investment in development of new landscape enterprises and projects in the Port Elizabeth catchment

**Baviaanskloof – impression of the future after implementation of the project (photoshop)**



2 Restoration of alluvial fans to bring back the 'sponge' capacity of the landscape

3 Planting trees on hillslopes to make the area green again

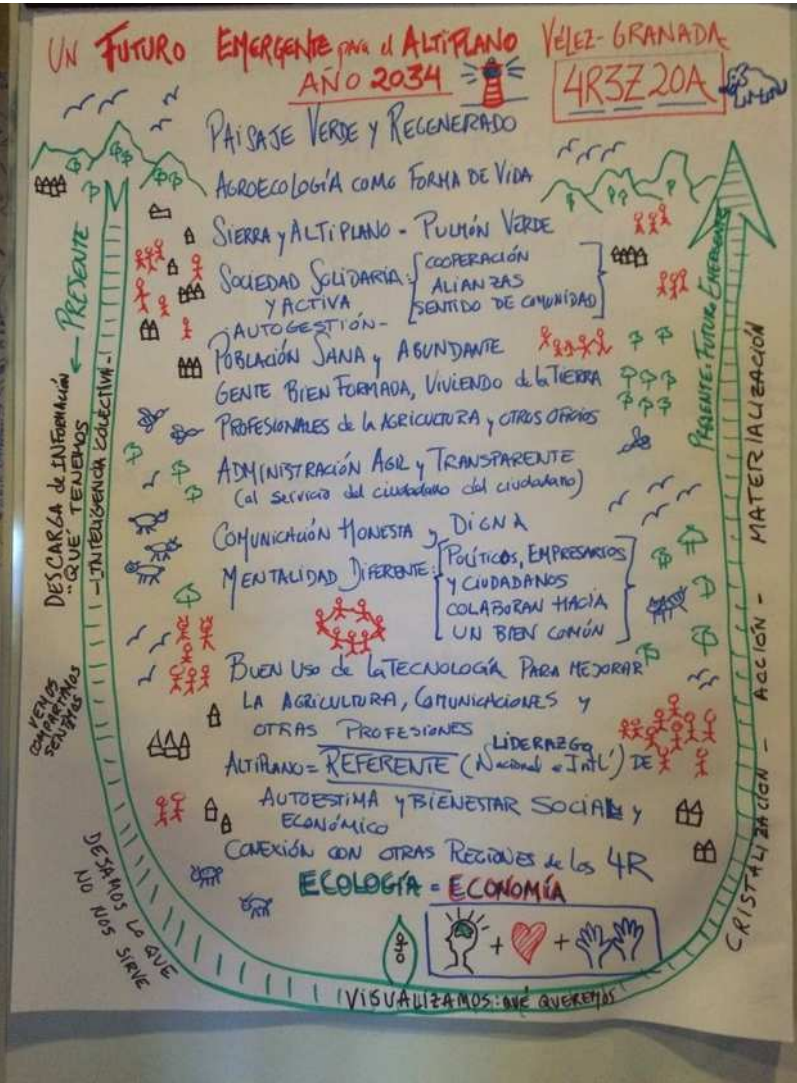
1 Sustainable agriculture in the valley to revert from goat farming

Project Spanje

# Los Vélez-Altiplano, Andalusia







Source: Commonland

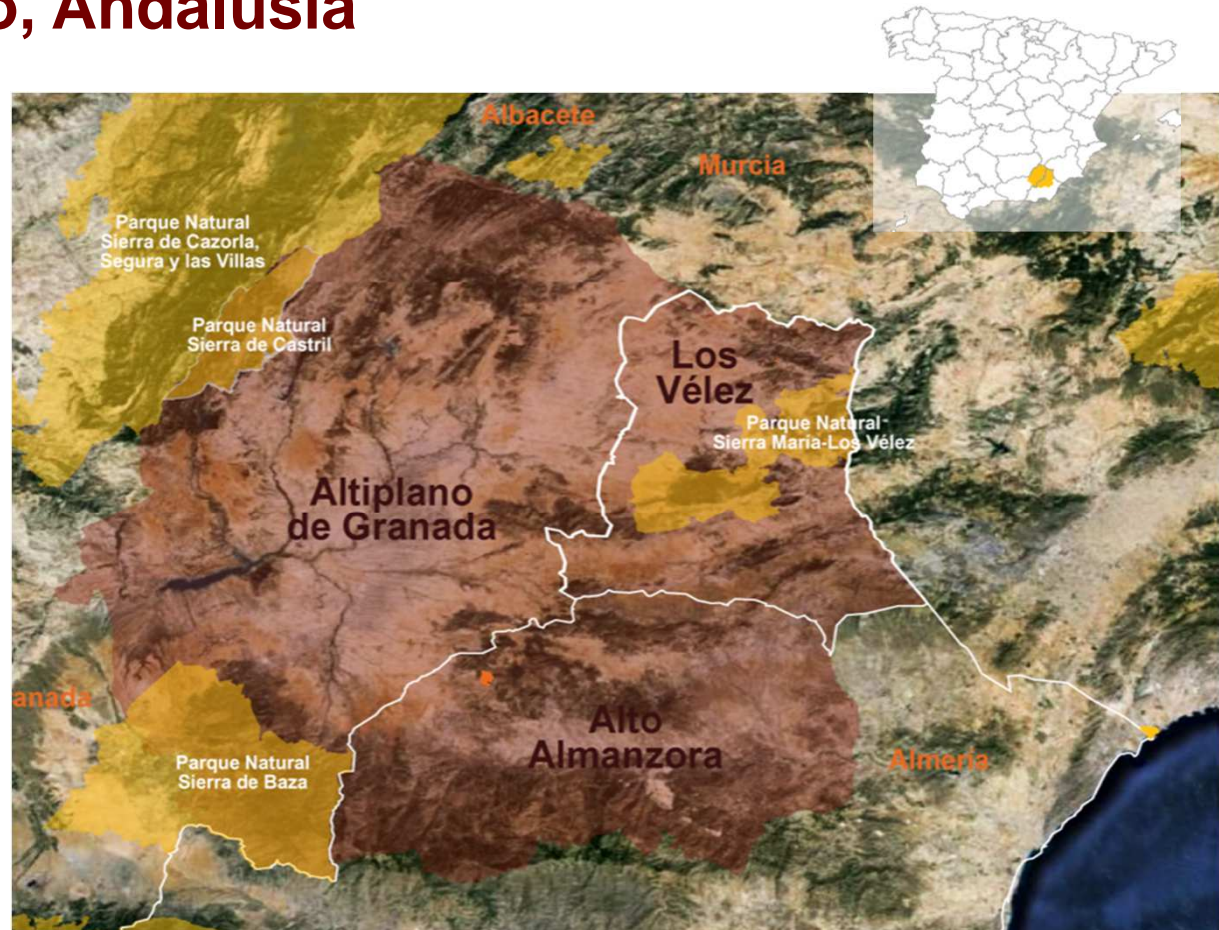


## Project Spanje

# Los Vélez-Altiplano, Andalusia

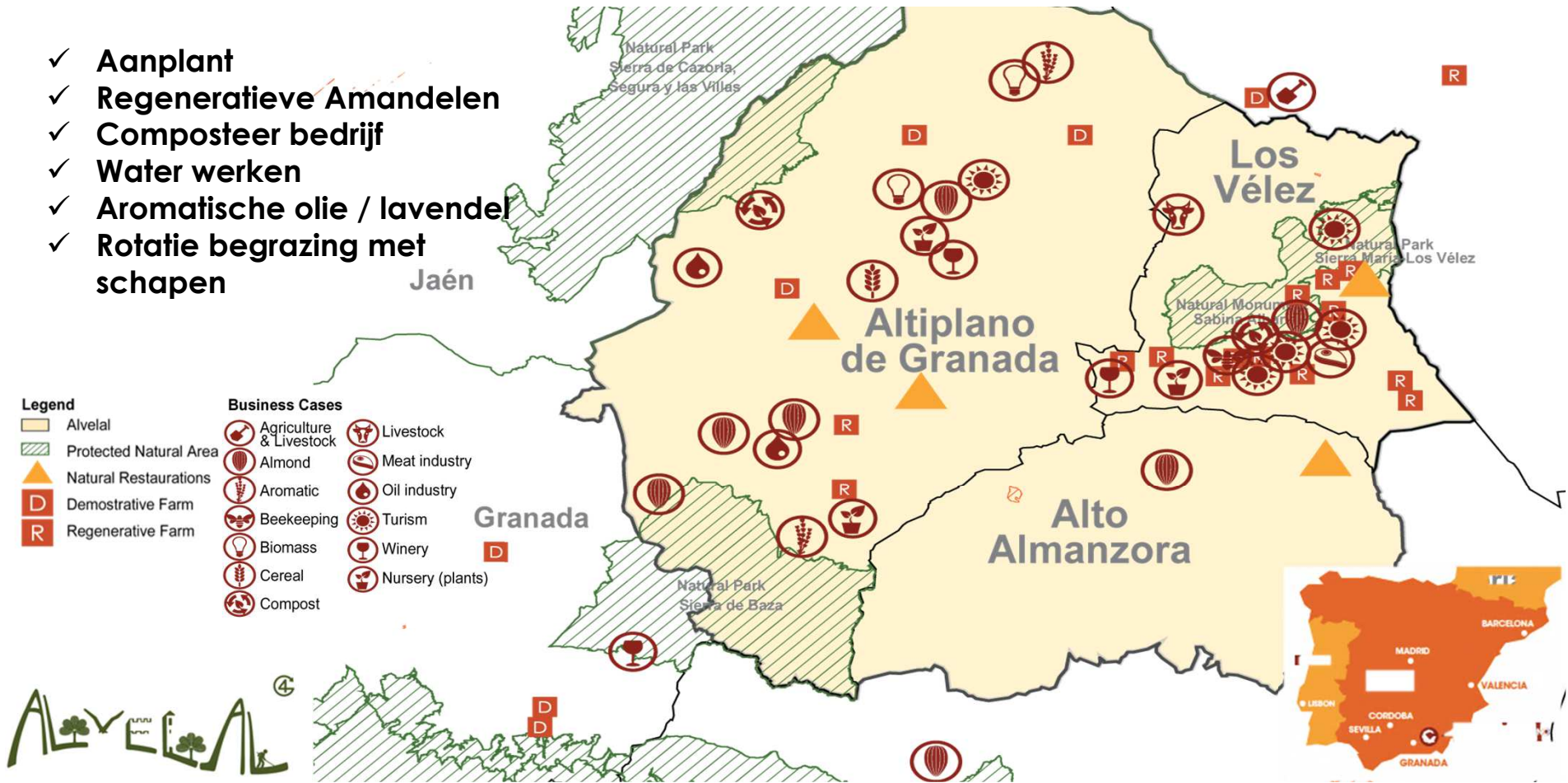
- 630,000 ha
- 125,000 ha amandelen
- 85,000 ha Nationaal Park
- Neerslag < 250mm/jr
- Inwoners 120,000 (55% werkeloosheid)

- Regeneratieve landbouw
- Aanplant van bomen
- Business development



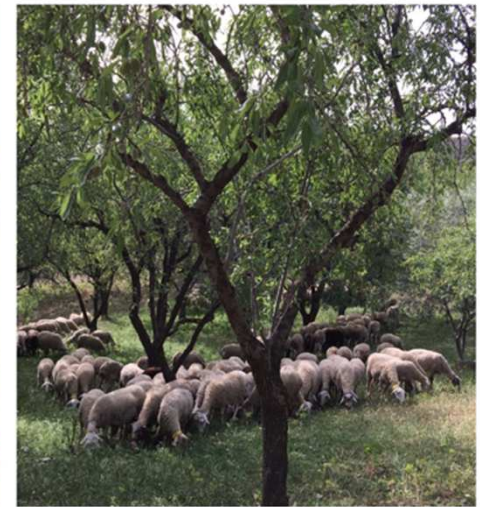
# Gezamenlijke 4 returns visie ontwikkelen

- ✓ Aanplant
- ✓ Regeneratieve Amandelen
- ✓ Composteer bedrijf
- ✓ Water werken
- ✓ Aromatische olie / lavendel
- ✓ Rotatie begrazing met schapen





Ons doel is om 125,000 hectare **regeneratieve** amandelen in the **Gecombineerde Zone** te realiseren, die 2 x zo veel opleveren, **koolstof** en **water vasthouden** en **biodiversiteit** herstelt.





**BEFORE**



Ons doel voor de Natuurlijke zone is om **vier nationale parken** te verbinden door 40.000 ha **natuurlijke verbindingen** te realiseren door **aanplant** van bomen, overbegrazing te stoppen en **water werken**.

**AFTER**



## De Pepitas d'Oro business case

- Handboek voor **regeneratieve maatregelen**
- **Commitment van de boeren** om elk jaar 5% van hun land onder regeneratieve maatregelen te brengen
- **Premium prijs** voor de amandelen

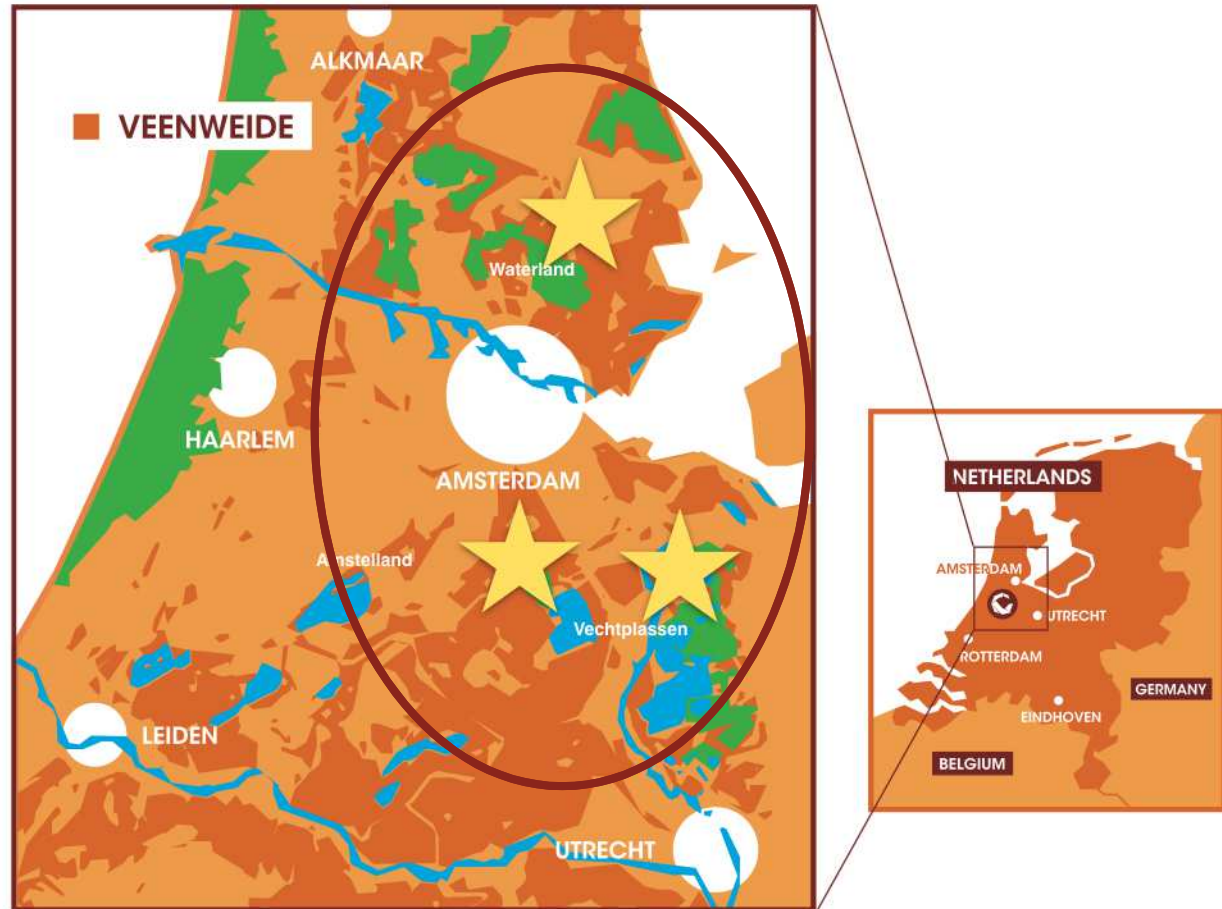


# Nederland

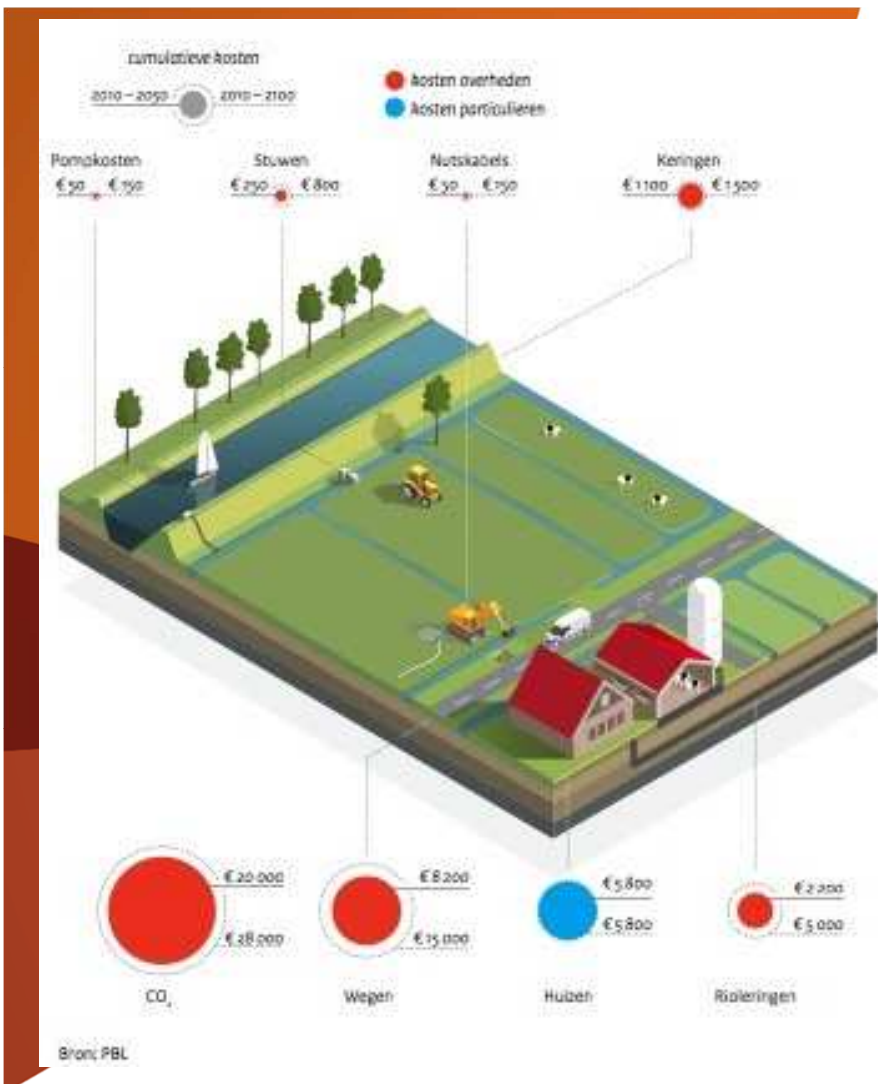
Werkgebied veenweiden  
rondom Amsterdam en Utrecht

Ca 125.000 ha  
(veenweide) landschap

Focus op Vechtplassengebied

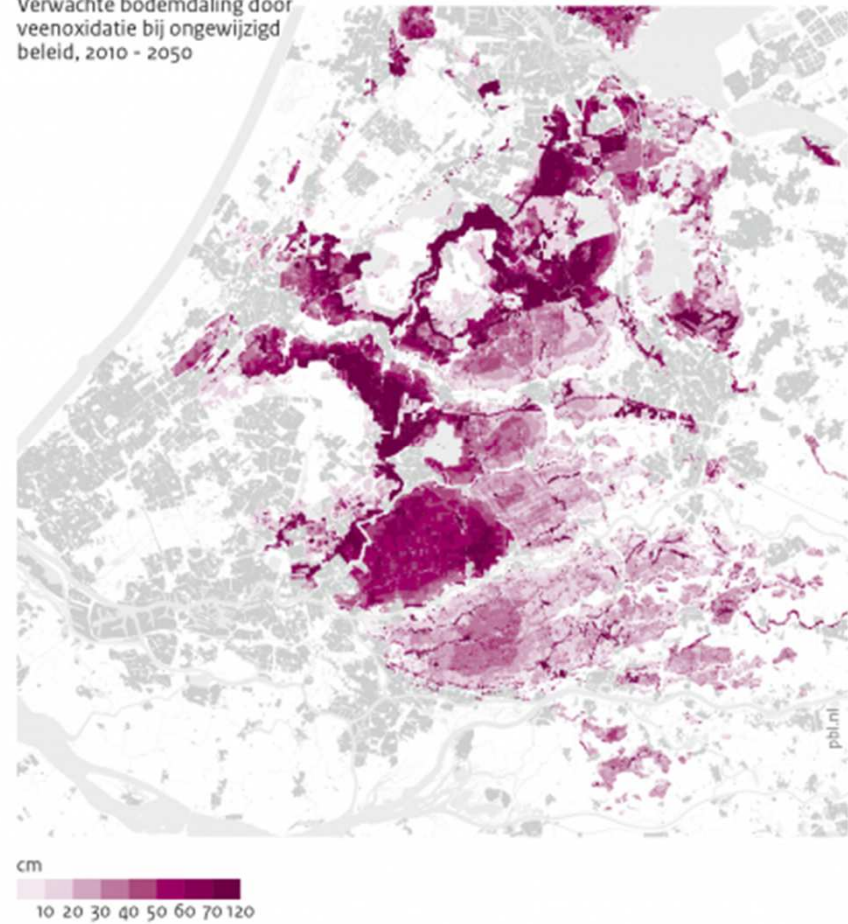






### De veenbodemblijft dalen als we niet ingrijpen

Verwachte bodemdaling door veenoxidatie bij ongewijzigd beleid, 2010 - 2050







## Ecologische effecten van melkveehouderij in veenweide:

### Verlies van biodiversiteit

- Weidevogels zoals grutto

### Overbelasting van grondwater met fosfaat en stikstof

- Overschreidingen van de KRW normen

### Lage grondwaterstand

- Verdroging van natuurgebieden





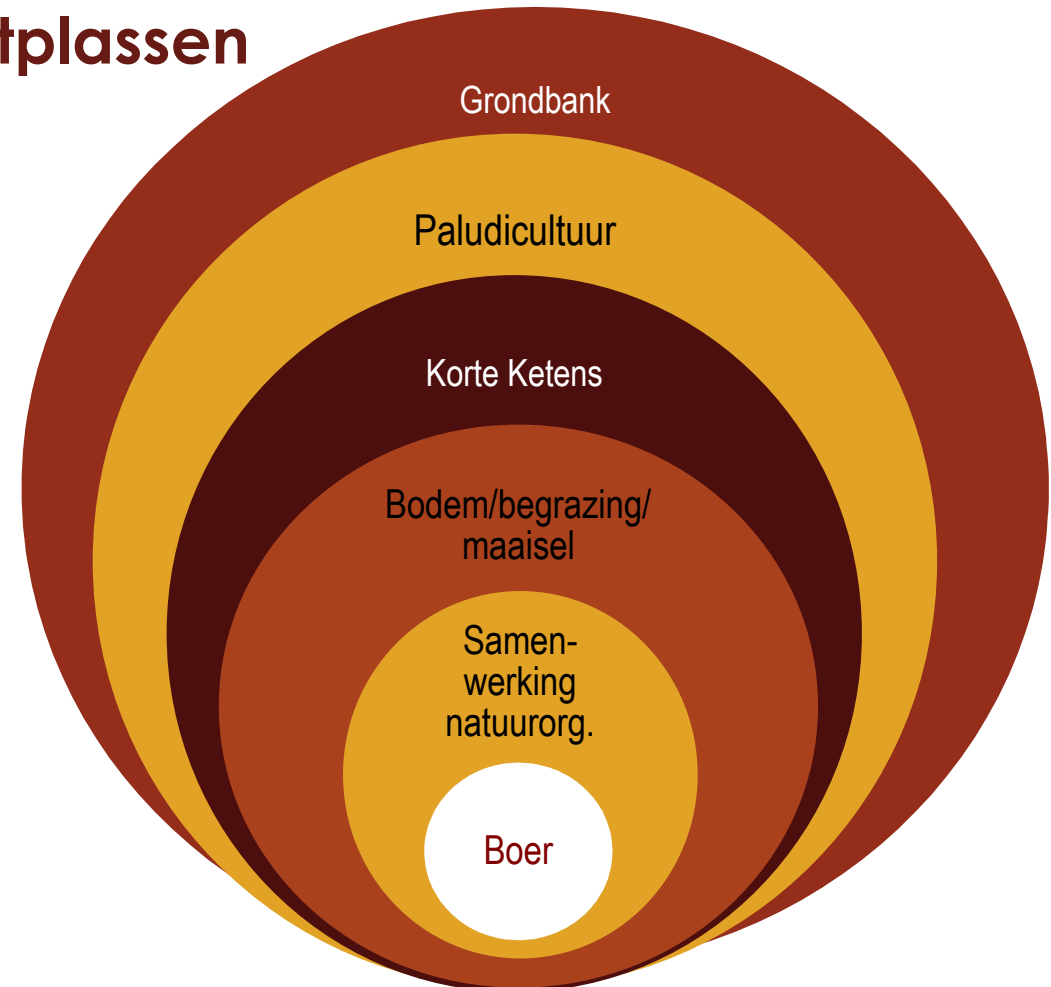
# Veenweide project in Noord Holland en Utrecht



## Zooming 'out & in' Vechtplassen

### Prototypes:

- Samenwerking tussen natuur organisaties en boeren
- BodembioLOGIE versterken
- Verschillende begrazings-systemen/ kruidenrijke weilanden
- Verwerken van maaisel uit de *natural zone* (bijv. Bokashi)
- Paludicultuur (bijv. Azolla)
- Het creëren van meer waarde (bijv. directe levering consument)
- Grondbank



# Het lijkt ingewikkeld, maar het kan!

- Kijk breder dan natuur: de landschapsbenadering.
- Denk groot (landschapsschaal) start klein en kom snel naar actie.
- Een transitie is bouwen van vertrouwen. Dat kost tijd.
- Het is geen lineair proces: laat ruimte voor 'pleasant surprises'.
- Prototypes zijn super belangrijk voor creëren van beweging.
- Teams met LEF, ondernemerschap en creativiteit
- En je moet het voelen, leven vanuit hart en nieren







Dank voor uw aandacht!



© 2017 Commonland Foundation

Commonland, 4 returns are registered  
trademarks of Commonland Foundation

T +31 20 8116603 / [info@commonland.com](mailto:info@commonland.com) / [www.commonland.com](http://www.commonland.com)



**COMMONLAND**  
4 RETURNS FROM LANDSCAPE RESTORATION