

## *Expertteam Ruimtelijke kwaliteit en natuur*

Provincie, Natuurmonumenten,  
Staatsbosbeheer, Rijksdienst voor het  
Cultureel Erfgoed, IUCN, WNF, RVO



# *Opdracht expertteam*

## *Werken vanuit basisgedachte:*

- Natuurkwaliteit is de basis van een Nationaal Park. Deze k draagt ook bij aan alle andere doelen.
- Natuur en landschap vormen de kip met de gouden eieren Nationale Parken.
- Behoud en versterken van de natuurwaarden is een voorw om de transitie van de nationale parken op gang te krijgen dichter bij de vanzelfsprekende standaard te komen die he Nationale Park elders in de wereld heeft.



## *Opdracht expertteam*

*Opzet maken voor een nieuwe standaard voor natuur en landschapscriteria, passend bij ambitie PNP. Met als basis het Wing-Altterra rapport.*

*Vertalen IUCN handreiking naar Nederlandse situatie*



## *Criteria N & L*

### *1. Omvang*

*Het NPNS is landschapsecologische eenheid, met minstens één natuurkern.*



*Criteria N & L*

*2. Systeemkwaliteit en systeemherstel*



*Criteria N & L*

*3. Het NPNS weerspiegelt een duidelijke macrogradient*

## *Criteria N & L*

### *4. Ruimte voor natuurlijke processen*



## Dia 7

---

### JvM2

kun je nog een (oud) plaatje invoegen met daarin schematische menselijke invloed op natuurlijk landschap en cultureel landschap? daarmee kun je de beweging naar meer natuurlijke processen ook goed duiden.

Montfort, Janneke van; 20-9-2017





*Criteria N & L*

*5. Natuurkwaliteit en Ruimtelijke netwerken*

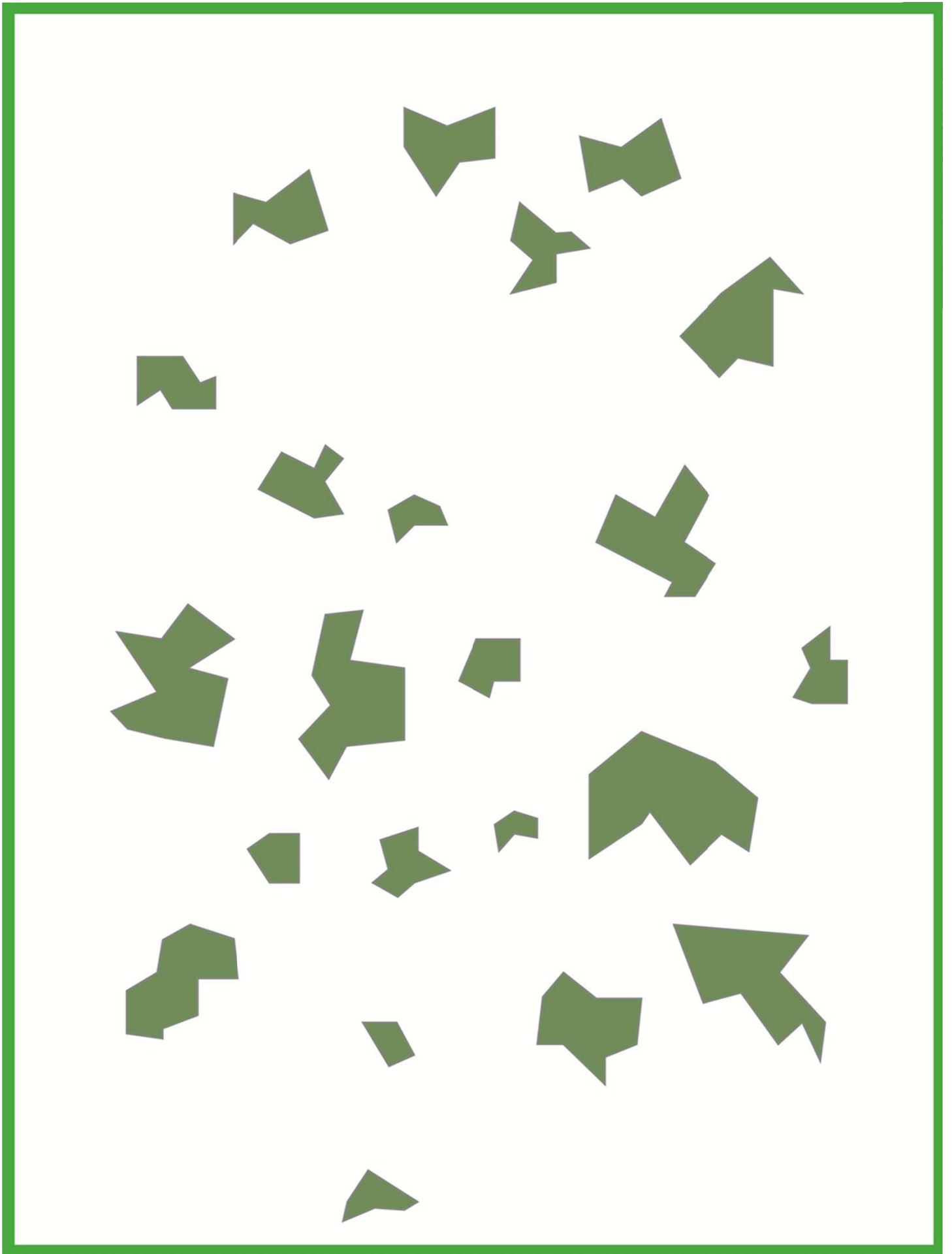
*Criteria N & L*

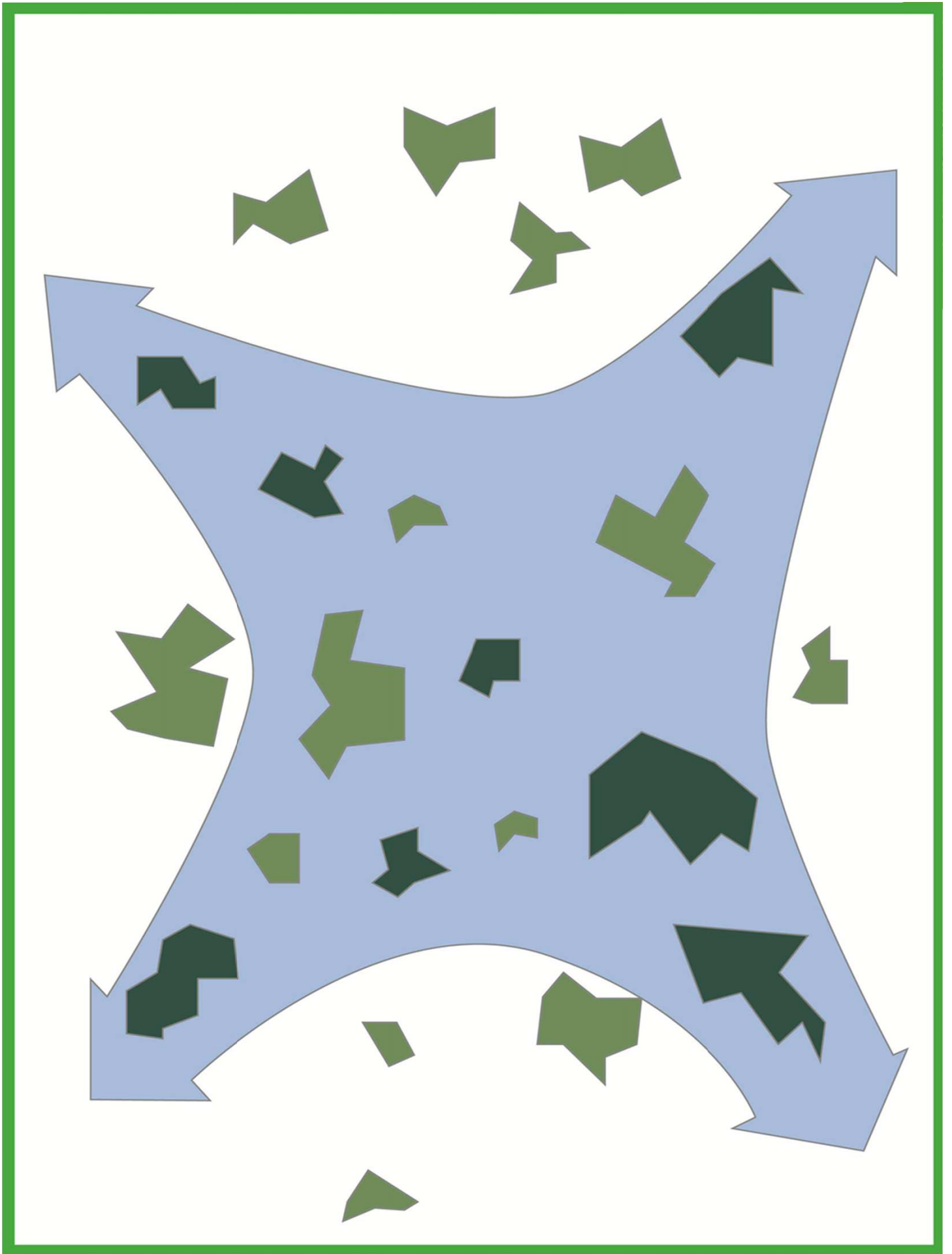
*6. Natuurlijke grenzen*

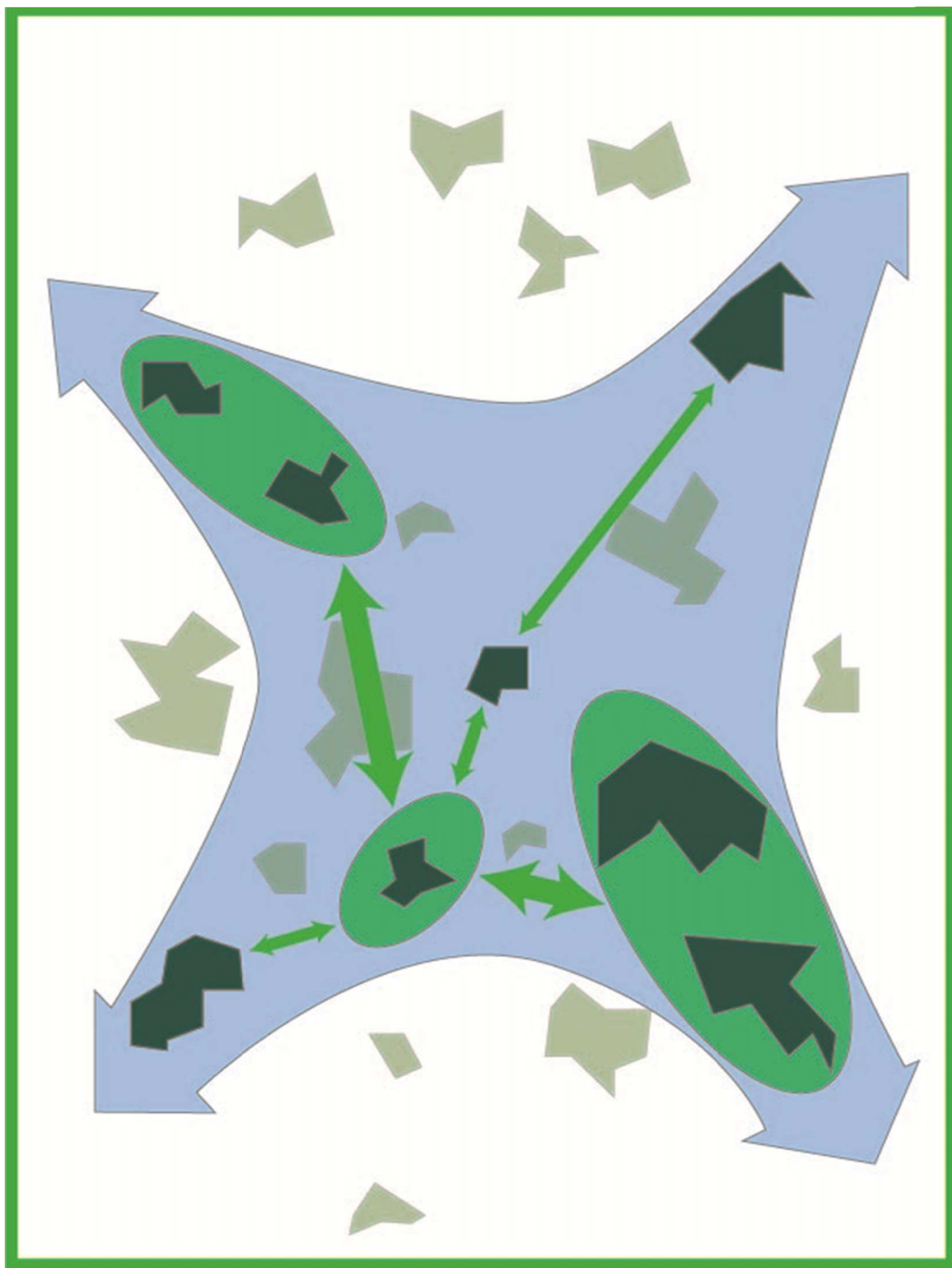


# Schema transitie naar NPNS, ruimtelijk









## *Criteria N & L*

### *7. Cultuurhistorische en landschappelijke waarden*



## Dia 14

---

### JvM1

ik zou hier een dia toevoegen met onderscheid natuurkernen en landschapszone , waraop je ingaat op een beweging in natuurkern naar IUCN categorie II en in landschapszone naar IUCN V

Montfort, Janneke van; 20-9-2017



# Natuurlijke processen, ook in cultuur- historische landschappen

## Wijds en open beekdal

(benedenloop Drentsche Aa, *(ruige) graslanden, riet- en grote zeggenmoeras, spirearuigtes* )





erosie en sedimentatie



duinvorming



Beekprocessen, aanlanding en erosie

# Bovenlanden en stroomlanden



# Bovenlanden en stroomlanden

eik  
wilg-els

beek

dotterbloemhooiland

trilveen-overgangsveen

natte hei

heischraal

bos op veen



# natuurlijke bosontwikkeling

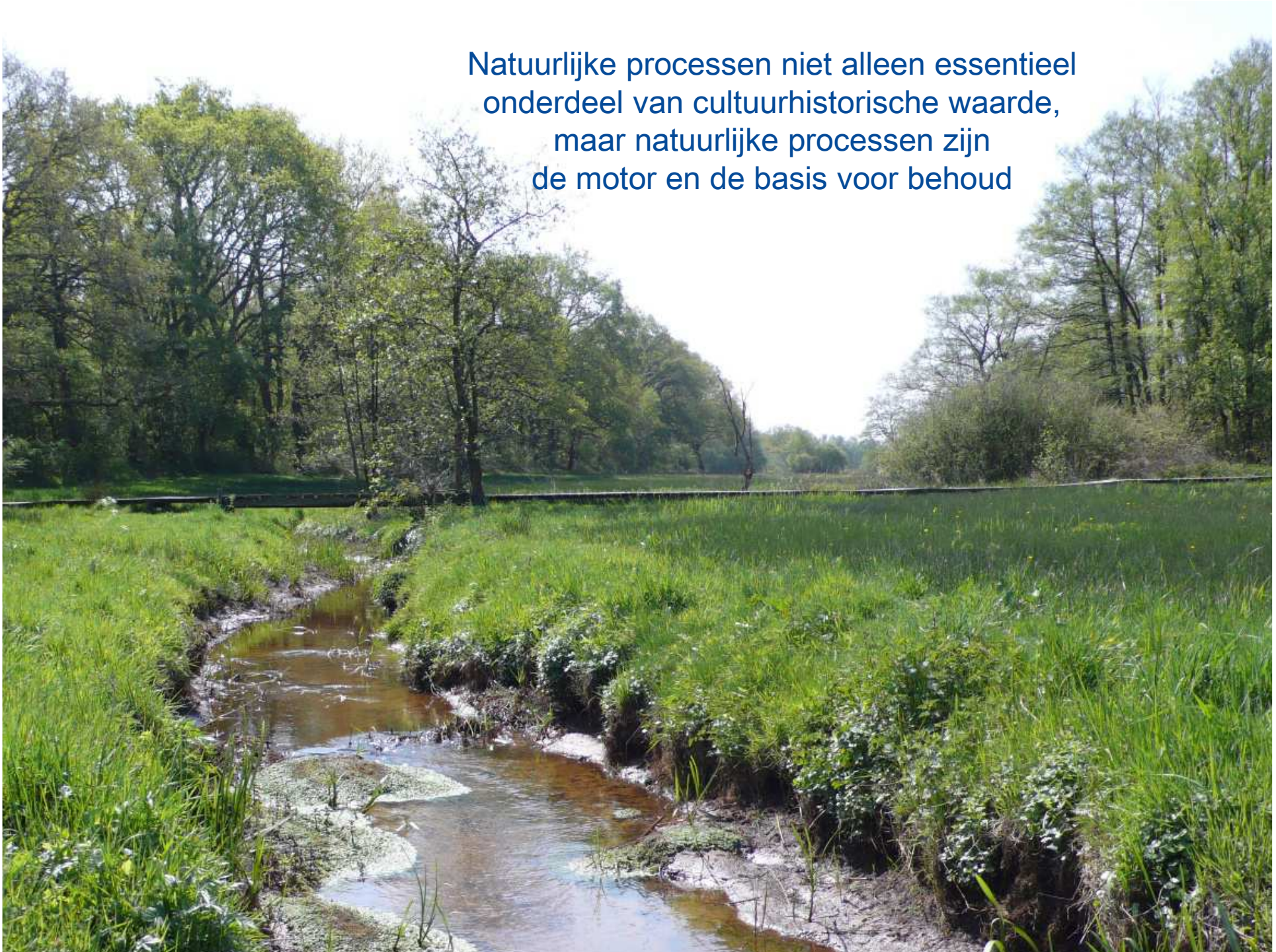






Rivierdynamiek

Natuurlijke processen niet alleen essentieel onderdeel van cultuurhistorische waarde, maar natuurlijke processen zijn de motor en de basis voor behoud



# *Vraagstuk*

- hoe komen we tot een betere ruimtelijke samenhang op het grote schaalniveau?

# *Vraagstuk*

*Geeft dit voldoende invulling aan de internationale standaard en verwachting?*

# *Vraagstuk*

*Hoe zien de landschapszone er straks uit?  
Combinatie van duurzame functies die de samenhang  
versterkt.*

# *Vraagstuk*

*Wat zijn maatschappelijke vraagstukken in de NPNS waarbij ruimtelijke kwaliteit en natuurlijke processen van groot belang zijn?*