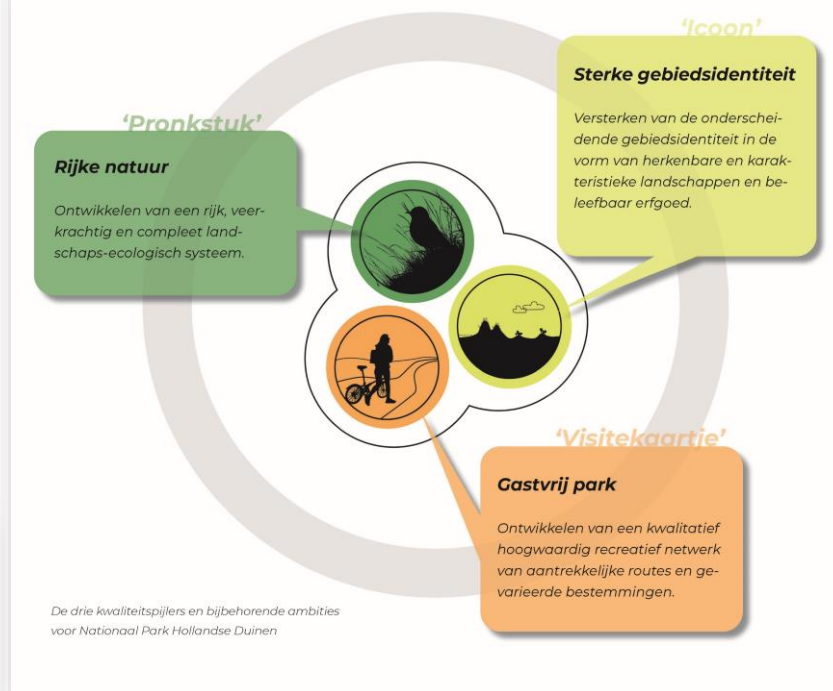


1. Parkpoort: bestemming, beleving van landschappen en knooppunt recreatieve parkstructuur

⇒ Uitwerking van zonering en bezoekersmanagement van NPHD.

Parkpoort : beleving variatie aan landschappen



Duinpoort

Waar:
in en aan het duinlandschap (upgrade bestaande plekken)
• Ockenburg
• Meijndel
• Langevelderslag

Wie:
bezoekers van dichterbij (recreant)

Wat:
recreatiecentrum, horeca, informatie, routes, recreatieve bestemming, kleinschalig

Stadspoort

Waar:
hartje stad
• Den Haag (CS)
• Leiden (CS)

Wie:
treinreiziger en stedeling

Wat:
ov bereikbaar, informatie en routes, herkenbaarheid NP, ook

Landschapspoort

Waar:
midden in het landschap
• Landgoedereuzen (Duijvenvoorde)
• Binnenduinrand (Mient Kooltuin, Valkenhorst)
• Bollenstreek (Oosterduin)
• Westland (van Zee tot Zweth)
• Hoek van Holland

Wie:
bezoekers van verder (toerist)

Wat:
transferium, auto + ov bereikbaar, bezoekerscentrum, horeca, informatie en routes, recreatieve bestemming, thematische focus, grootschaliger

Cultuurlandschap & NP Hollandse Duinen



2. Park-Poorten in ontwikkeling - Wat loopt:

- Kennis delen / duiding / van:
- representatieve entrees NPHD, wat is dat?
- “Eenheid in verscheidenheid”, wat vertel je?
- Wat is / zijn juiste locaties?

De Tapuit

Fase 2 buitenruimte vergund
Realisatie sep 2022 – februari
2023



Hoekse Poort (onderzoek)

- Poort vertelt over Delta landschap in relatie tot militair erfgoed.
- Relatie NPHD (trek) soorten: trekvogels, trekvissen, vertrekkende reizigers.

Poorthuis Ockenburgh (ontwerp)

- Poort: vertelt over het erfgoed, hoe het geworden is, buitenplaats van iedereen, iedereen is welkom.
- Relatie NPHD: beschermt en ligt in bijzondere natuur (hyacinten bos), combineren met moestuin.

De Groene Entree / Koekamp (VO – DO – uitvoering)

- Poort: op een stedelijke plek met stedelijke rust. Thema: Adel, bestuurders, Zocher.
- Relatie NPHD: door diverse soorten groen naar het strand lopen, wat kom je onderweg aan soorten tegen? Eekhoorn is preekbuis.

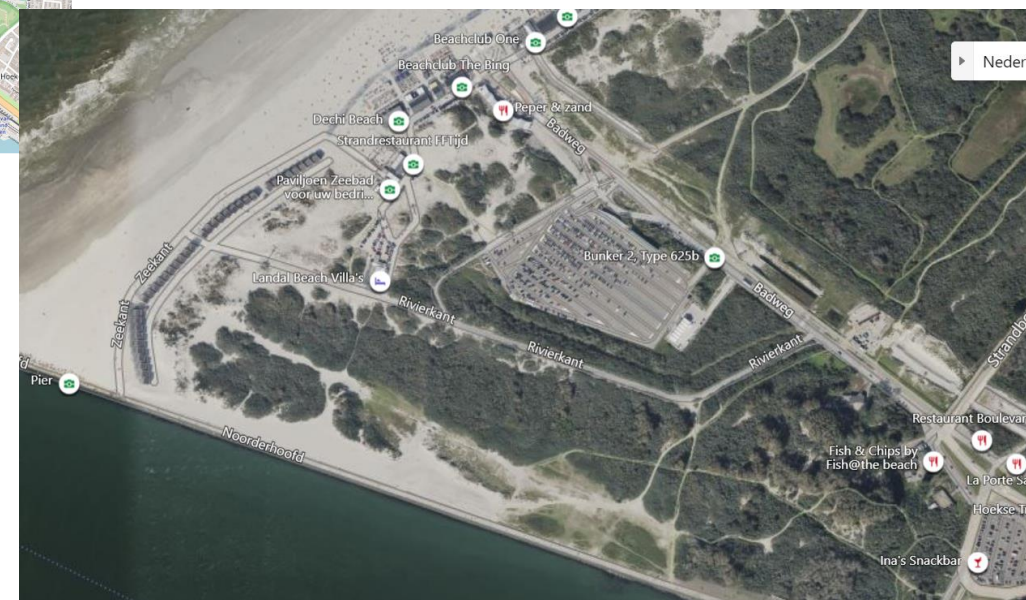
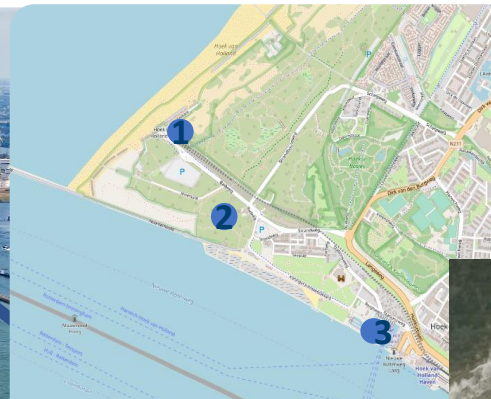
Mient Kooltuin (SO)

- Poort: thema en doelgroep sluit aan bij thema Tapuit. Natuur en waterwinning. Bestemming en locatie is anders. Militair erfgoed minimaal.
- Relatie NPHD: focus op natuur in de binnen Duinrand zone/kwel. Natuur de stad in.

Hoekse Poort – Verhaal & drie schaalniveaus

Hoekse Poort
Onderzoeksfase: advies
locatie en financieel plaatje

Poorten	Rijke Natuur	Sterke gebiedsidentiteit	Gastvrij Park	NPHD
Hoekse Poort	<ul style="list-style-type: none">- Natuur en Landschap HvH	<ul style="list-style-type: none">- Militaire geschiedenis HvH- Verhaal van het water, o.a de Nieuwe Waterweg	<ul style="list-style-type: none">• <i>Landschapspoort</i>• <i>Bezoekers van verder</i>• <i>OV</i>	<ul style="list-style-type: none">- Dit is nog nader uit te werken. Met informatie over NPHD.- Huisstijl van NPHD?



Programma van eisen en support NPHD

**Van ontwerp naar realisatie:
wat en wanneer en welke input nodig vanuit NPHD?**

**Input ophalen voor
Programma van eisen NPHD**

**Wat is nodig van
NPHD en/of andere
voor
doorontwikkeling?**

**Planvorming en
besluitvorming**

**Haalbaarheidsstudie – *Hoekse Poort*
Schetsontwerp (SO) – *Mient Kooltuin /*
Poorthuis
Voorlopig ontwerp (VO)**

- Duidelijke heldere boodschap over het NPHD
- NPHD levert handboek met richtlijnen huisstijl en externe communicatie.
- Branding/ zichtbaarheid

**Basis voor
opdracht en
uitvraag**

**Programma van eisen, input voor ontwerp
opdracht – *Koekamp***

- Kennis (erfgoedlijnen)
- Uitwisseling
- Afstemming
- Geleerde lessen
- Verwerven van additionele fondsen

**Uitvoering
ontwerpoperdracht**

**Iteratief proces met reviews ivm
toepassing NPHD**

3. Wat werkt goed? Waar loop je tegen aan?

1. Wat werkt goed?

- Kennis uitwisseling tussen poorten
- Inspireren op bezoek bij andere locaties

2. Waar loop je tegen aan?

- complex onderwerp waar veel verschillende expertise bij komt kijken => dit op het juiste moment organiseren.
- heeft veel invloed op de omgeving, vraagt om draagvlak = omgevingsmanagement. => zorg wegnemen van drukte ombuigen naar wat lost het op?
- Tempo ontwikkeling wordt door eigenaar bepaald. Wat zijn de ambities en financiële mogelijkheden?



Nationaal
Park
**Hollandse
Duinen**

