



# Klimaatadaptatie en Nationale Parken

Erin Schoute 9 juli 2020



- > Aanpassing aan klimaatverandering is noodzakelijk want mitigatie alleen is niet genoeg.
- > 2020 is klimaatadaptatie opgenomen in plannen van alle overheden
- > 2050 is Nederland klimaatbestendig ingericht



## 2018: Wateroverlast

## Hagelschade





# Een decennium klimaatadaptatiebeleid in Nederland

- 2018 ○ Bestuursakkoord klimaatadaptatie  
Congres Hittestress  
Publicatie Uitvoeringsprogramma NAS
- 2017 ○ Publicatie Deltaplan Ruimtelijke Adaptatie  
Start uitvoering acties NAS
- 2016 ○ Publicatie Nationale klimaatadaptatiestrategie
- 2015 ○ PBL en Kennis voor Klimaat leggen basis voor Nationale klimaatadaptatiestrategie.
- 2014 ○ Vaststelling van de Deltabeslissingen
- 2013 ○ Kabinet stelt Klimaatagenda op
- 2012 ○ Algemene Rekenkamer adviseert klimaatadaptatie breed op te pakken
- 2011 ○
- 2010 ○ Start Delta programma
- 2009 ○
- 2008 ○
- 2007 ○ Eerste klimaatadaptatiestrategie voor Nederland

Algemene Rekenkamer

## Aanpassing aan klimaatstrategie en beleid

Deltaprogramma 2018

Doorwerken aan een duurzame en veilige delta

Klimaat in de 21<sup>e</sup> eeuw  
vier scenario's voor Nederland

2012

BESTUURS AKKOORD KLIMAAT ADAPTATIE

Planbureau voor de Leefomgeving

## Aanpassen aan klimaatverandering

Kwetsbaarheden zien, kansen grijpen

## Klimaatagenda: weerbaar, welvarend en groen

KNMI '14  
climate scenarios for the Netherlands

A guide for professionals in climate adaptation

## Uitvoeren met ambitie

Uitvoeringsprogramma 2018 – 2019  
Nationale klimaatadaptatiestrategie (NAS)  
maart 2018

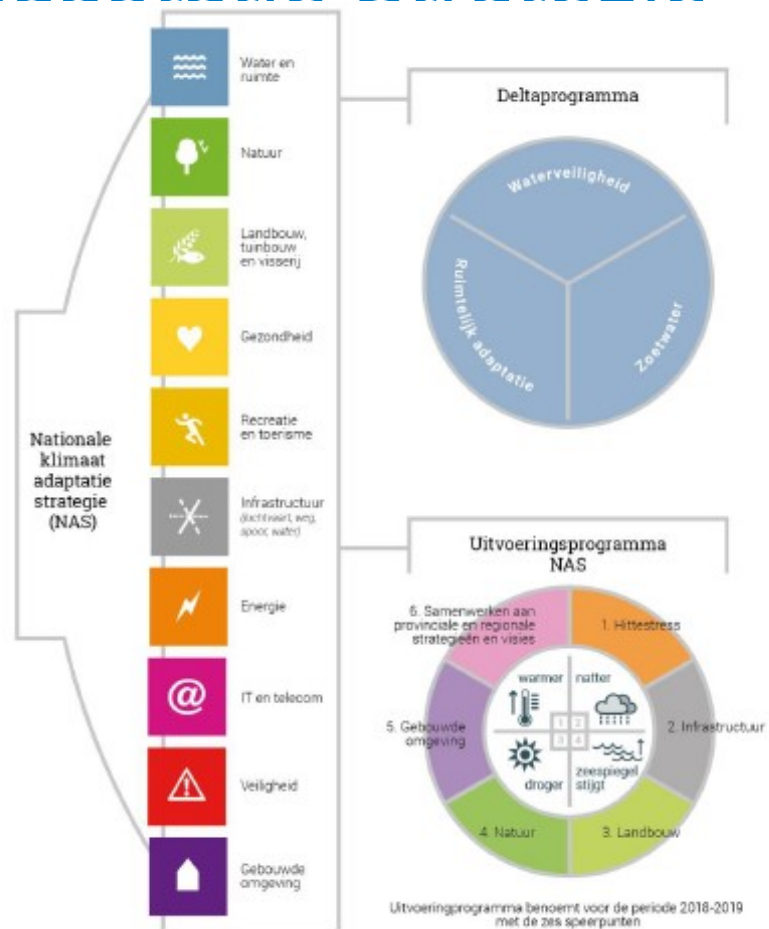
European Commission

## The EU Strategy on adaptation to climate change

Strengthening Europe's resilience to the impacts of climate change

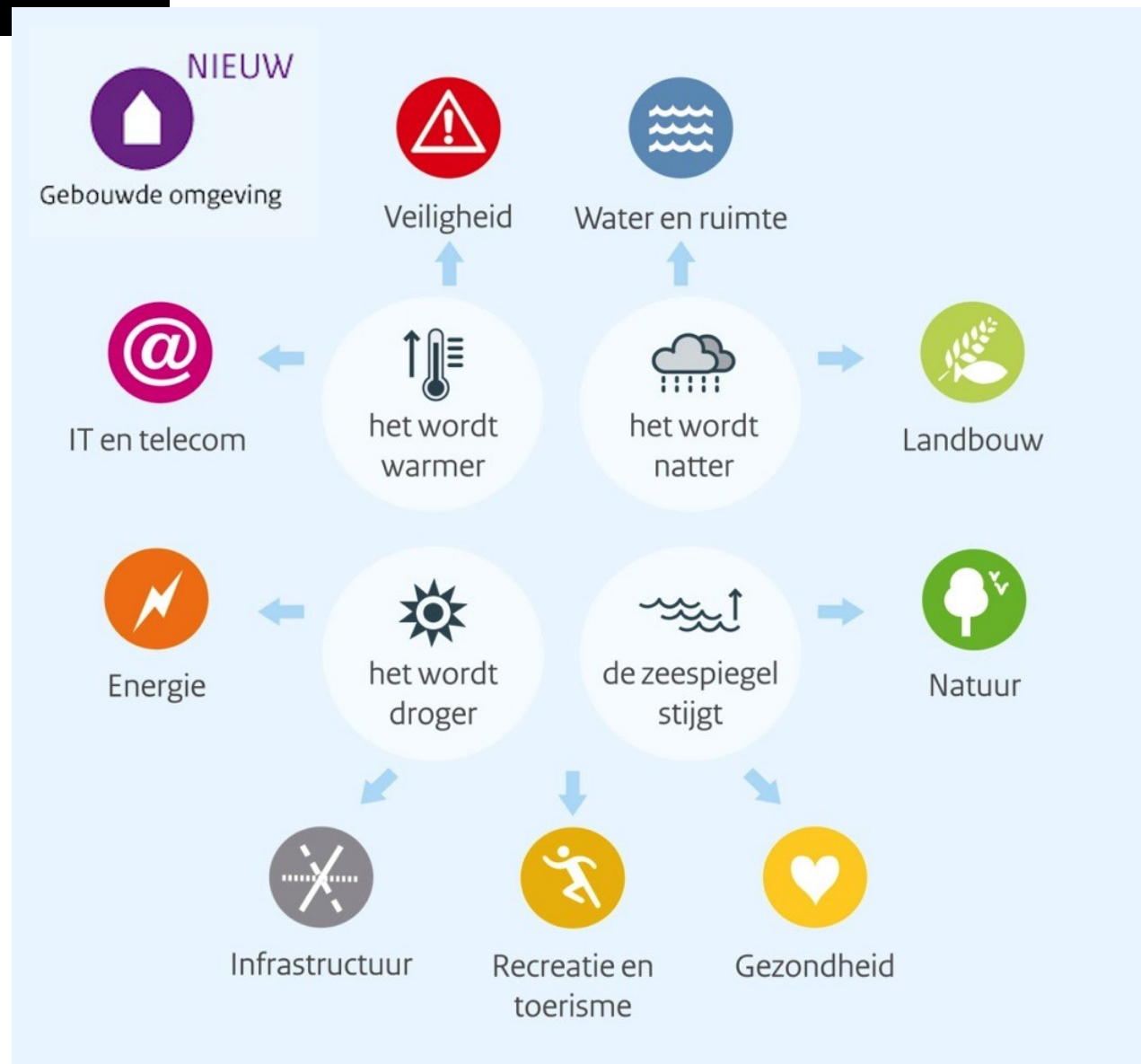


# Deltaprogramma Ruimtelijke Adaptatie Nationale Klimaatadaptatie Strategie





# Klimaatverandering raakt alle maatschappelijke sectoren



# 7 ambities

voor een waterrobuuste en  
klimaatbestendige inrichting  
van Nederland







## Kwetsbaarheid in beeld > strategie opstellen

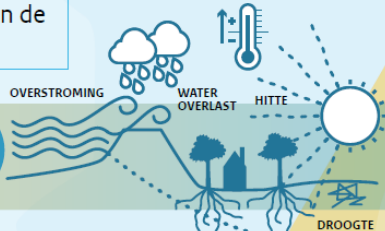
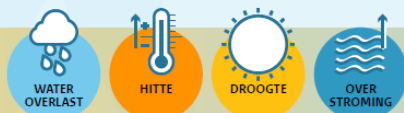
- > Uiterlijk eind 2019 stresstest uitgevoerd bij gemeenten, waterschappen, provincies en Rijk
- > Risicodialoog voeren en strategie opstellen





## Stresstest

Kwetsbaarheid bepalen voor wateroverlast, hitte, droogte en overstroming; gebruikmakend van de standaarden die de kwaliteit en vergelijkbaarheid van de uitkomsten verhogen.



## Gebruik basisinformatie

Breng de kwetsbaarheid in beeld voor wateroverlast, hitte, droogte en overstroming, met behulp van direct beschikbare, laagdrempelige informatie. Doe dit voor alle klimaatthema's in samenhang. Benut de Klimaat-effectatlas en de Kaartverhalen.



## Risicodialoog

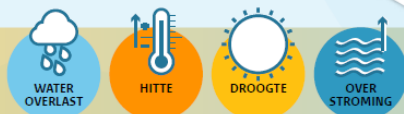


Interactieve dialoog met relevante gebiedspartners: bewustwording over de kwetsbaarheid voor klimaatextremen, en vervolgens bespreken met welke concrete maatregelen deze kwetsbaarheid te verkleinen is.



## Creëer informatie op maat

Bepaal voor welke thema's of gebieden meer informatie nodig is. Bepaal voor deze thema's de kwetsbaarheden in meer detail, met behulp van aanvullende metingen en berekeningen.





# 2020: jaar van de risicodialoog

- › Het is een eerste versie. In 2020:
  - Verrijken: *meer voorbeelden*
  - Beter toepasbaar: *meer ervaringen*
  - Actief van elkaar leren: *'Georganiseerd leren'*

9 dec 2019	Communicatie bij livegang (kennisdag DPRA, mailing, nieuwsbrieven, sites en kanalen koepels).
Begin 2020	Lanceringsmoment (Voorstel: chatsessie)
Zomer 2020	Uitvoeren beheerplan i.c.m. update Routekaart
Heel 2020	Aanpak 'georganiseerd leren' rondom de risicodialoog.
Heel 2020	Voortzetten gebruikersgroep + overleg met adviesbureaus.



# Van stresstest naar risicodialoog tot uitvoeringsagenda

## Goede voorbeelden

- > Provincie Noord Holland: Klimaatstresstest: invloed klimaatverandering op landbouw en natuur
- > Regio Zwolle; Verbinding stedelijke wateroverlast met watervasthouden in regio Twente
- > Zuid Nederland: koploper en brede samenwerking



# Impulsregeling door Klimaatakkoord 2018

- › Rijk, provincies, gemeenten en waterschappen stellen gezamenlijk € 600 miljoen ter beschikking om maatregelen voor klimaatadaptatie te versnellen.





# Impulsregeling

- > Rijk bereidt impulsregeling (150-250 mln) voor met als doel de versnelling van de aanpak van ruimtelijke adaptatie door decentrale overheden (wateroverlast, droogte, gevolgenbeperking overstromingen) financieel te ondersteunen.
- > Uitgangspunten:
  - Alle gemeenten, waterschappen en provincies kunnen beroep doen als aan voorwaarden wordt voldaan
  - Balans tussen in staat stellen van alle gemeenten, waterschappen en provincies om een bijdrage te ontvangen en prioritering binnen de opgaven op basis van doeltreffendheid, doelmatigheid en urgentie
  - Cofinanciering door decentrale overheden (rijk draagt 1/3 bij)
  - Inzet is zo eenvoudig mogelijke regeling

Voor op maatregelen in de openbare ruimte gericht op watersysteem

Wanneer:

.publicatie in November 2020

-ingangsdatum januari 2021



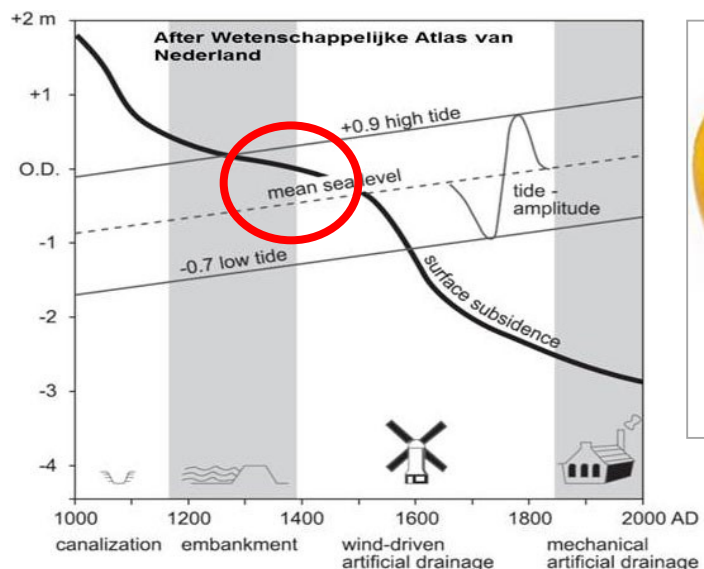
# Actuele onderwerpen

- > Veenweide en bodemdaling
- > Bossenstrategie
- > Stikstof, Nationaal programma landelijk gebied
- > Droogte , vooral in Hoog Nederland



Veenweidegebieden en bodemdaling.  
Onderzoeksprogramma broeikasgassen veenweiden (NOBV) gericht op het tegengaan van CO<sub>2</sub> uitstoot door veenbodems. Opdrachtgever Regiegroep Veenweiden  
LNV en EZK hebben voortouw

# Nederland = bodemdaling



Bron: deijsselpoort.nl



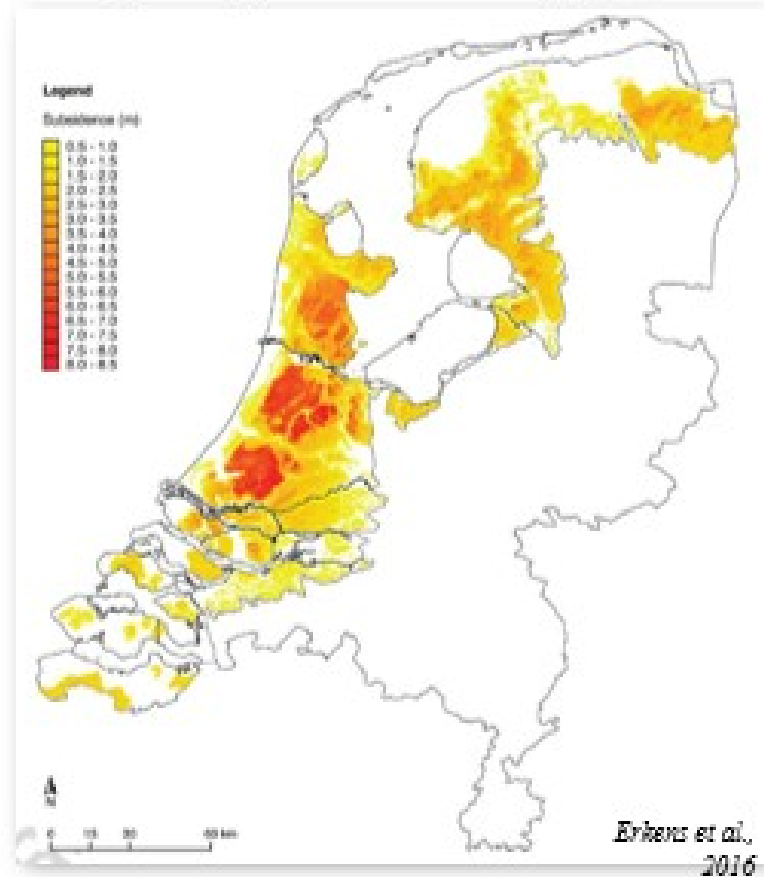
Bron: onbekend



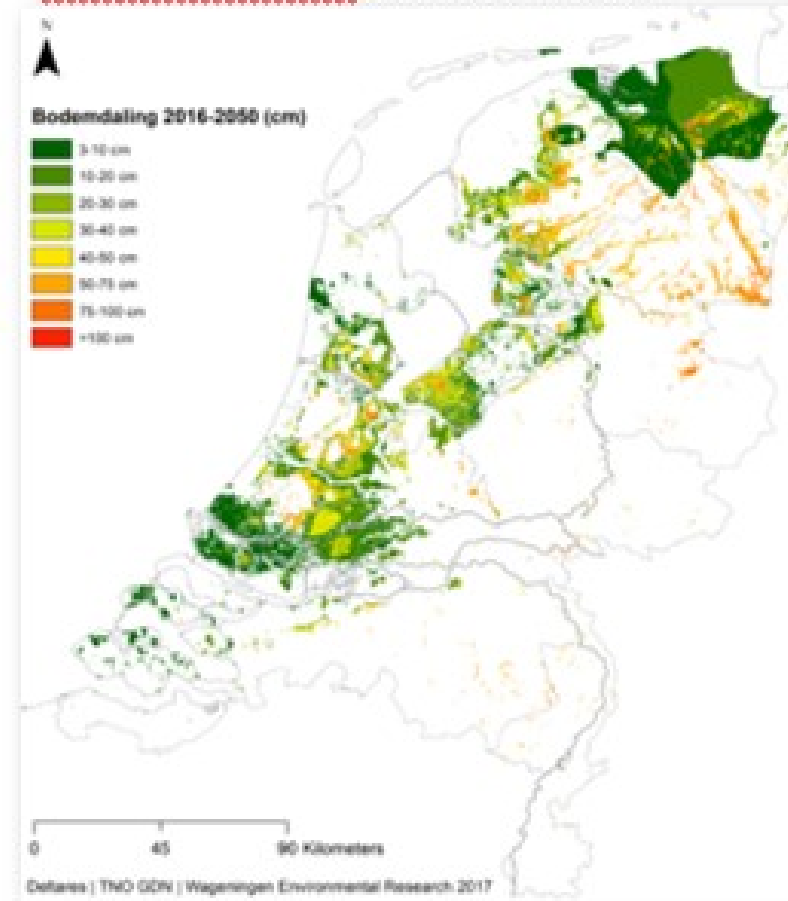


# Het gaat niet vanzelf weg...

## Afgelopen 1000 jaar



## Komende decennia





# Natuurlijke Klimaatbuffers



Zoeken



[Home](#)

[Actueel](#)



[Organisatie](#)

[Klimaatbuffers](#)

[Projecten](#)

[Publicaties en Artikelen](#)

## Projecten

-  In uitvoering
-  Gereed



[Naar projecten >](#)

## Actueel

- » Natte veenbodem draagt bij aan beter klimaat en is nu geld waard
- » 'Wisselpolders' langs de kust redden levens bij dijkdoorbraak

[Meer actueel >](#)



- [Wat zijn Klimaatbuffers](#)
- [Droogte en verdroging](#)
- [Biobouwers](#)
- [Koolstof-Sink](#)
- [Groene Airco](#)
- [Natuurlijke Spons](#)
- [Levende Kust](#)
- [Groenblauwe ruimte](#)
- [Climate buffers English](#)





# Water vasthouden tegen droogte : Dwingelderveld , Kemperbroek, Hunze en Regge





## Klimaatbuffers (begin)

- Weerterbos, zoetwater vasthouden
- Voornse Duin, zandige verdediging
- Bergboezem Breda, Piekbuien
- Eelder- en Peizermade/Onlanden, piekbuien en sponswerking
- Harger- en Pettemerpolder
- Regge, herstel veerkrachtige rivier
- Oesterdam, zandige vooroever
- Dwingerderveld, sponswerking
- IJsselpoort, piekberging en vasthouden
- IJsselmonde, piekberging
- Kemperbroek, zoetwaterbuffer in moeras en broekbos
- Beuningen, piekberging
- Ooijen Wanssum, by pass
- Zuidwest Ameland, herstel kwelders
- Vlijmen Den Bosch, watervasthouden in opvangen
- Zeegras,
- Friese IJsselmeerkust
- Schoon watervallei Castricum, waterkwaliteit
- Hunzedal-Torenveen, herstel beekdal
- Aa en sponswerking
- Stedelijk gebied, groen en koelte



**aan de slag met de 7 ambities** →

Deltaplan Ruimtelijke adaptatie is gebouwd volgens 7 ambities. Op deze website staan hulpmiddelen om hiermee aan de slag te gaan.

**Klimaatadaptatie in coronatijd** →

**Samen Klimaatbestendig**



- > [www.ruimtelijkeadaptatie.nl](http://www.ruimtelijkeadaptatie.nl)
- > [www.klimaatbuffers.nl](http://www.klimaatbuffers.nl)
- > <https://www.kwrwater.nl/tools-producten/waterwijzer-natuur>
- > <https://waterwijzerlandbouw.wur.nl>
- > [www.kennisprogrammabodemdeling.nl](http://www.kennisprogrammabodemdeling.nl)

Op de website ruimtelijke adaptatie

- > Platform samen klimaatbestendig
- > Klimateffectatlas (KEA)
- > Sectorpagina's Landbouw en Natuur



# Vragen?

