

## **Handreiking EU subsidie**

### **voor Nationale Parken van wereldklasse en natuurgebieden met ambitie**

*mei 2017 programma Nationale Parken van wereldklasse  
in opdracht van EZ*

Jacqueline Brouwer, NCP INTERREG NWE bij RVO.nl

## 1: EU subsidie als mogelijke financiering voor projecten

### **Aanleiding: Europese subsidies als één van de vele mogelijkheden tot projectfinanciering**

De decentralisatie van het natuurbeleid in Nederland heeft geleid tot een zoektocht naar regionale inbedding en nieuwe financieringsvormen. Met het programma 'Nationale Parken van Wereldklasse', werden hoge ambities neergelegd op het gebied van bereikbaarheid, herkenbaarheid en natuurkwaliteit. Het doel is immers om onze Nationale Parken en de aan het programma deelnemende gebieden om te vormen of verder te ontwikkelen tot "gebieden van wereldklasse" en deze nationaal en internationaal op de kaart te zetten. Daarom moeten financiële middelen gevonden worden om projecten te ontwikkelen om deze (en andere) ambities tot uitvoering te brengen. Er zijn vele manieren om projectfinanciering rond te krijgen. Twee vormen die voor de hand liggen zijn het verwerven van overheidssubsidies op nationaal en Europees niveau. Hoewel de Europese subsidieperiode 2014-2020 alweer "halverwege" is, biedt deze handreiking een overzicht van de subsidiemogelijkheden die op dit moment relevant zijn voor natuurgebieden in Nederland.

Deze handreiking richt zich op de mogelijkheden op het gebied van Europese subsidiestromen. Echter, dit is slechts één van de manieren om projecten te financieren. Er is veel mogelijk binnen Europa, maar Europa alleen is niet zaligmakend. Staar u dus niet blind op de mogelijkheden binnen Europa, maar kijk ook naar andere subsidiemogelijkheden binnen Nederland. Europese subsidies kunnen echter wel een stok achter de deur zijn om projecten sneller van de grond te krijgen en/of te realiseren en zijn vaak een katalysator in projecten. Het "binnenhalen" van Europese subsidie werkt vaak positief op het verkrijgen van andere, nationale of regionale, bijdragen. Europese subsidies kennen echter ook extra eisen: met name aan de samenwerking en/of de administratieve en financiële verplichtingen. Deze handreiking gaat daar niet uitgebreid op in. Het is wel belangrijk om dit te onderzoeken voor een projectidee wordt uitgewerkt voor een indiening in een Europees programma. Maak ook zeker gebruik van de verschillende hulp- en ondersteuningsmogelijkheden die veel Europese programma's geven in de vorm van gratis advies door contactpersonen of digitaal beschikbare informatie. In het overzicht van alle Europese financieringsprogramma's in Hoofdstuk 2 staan steeds de adressen van de websites vermeld. Op officiële programmawebsites vindt u altijd de laatste correcte informatie.

### **Doelstelling handreiking: Organisaties van natuurparken in Nederland kort informeren over de kansen die Europese subsidies bieden**

In 2016 heeft de publieksverkiezing naar Nationale Parken van wereldklasse plaats gevonden. In deze wedstrijd hebben diverse Nederlandse natuurgebieden bidbooks ingediend, waarin zij hun plannen voor de toekomst uiteen hebben gezet. Deze plannen zijn of waren vaak gebaseerd op integrale visies en bevatten vaak al uitvoeringsprogramma's voor de realisatie. Om het realiseren van de ambities van Nationale Parken en natuurgebieden die zijn aangehaakt bij het programma "naar Nationale Parken van Wereldklasse" zoveel mogelijk te ondersteunen is deze handreiking Europese subsidie opgesteld. Deze moet bijdragen aan het benutten van Europees subsidiegeld door parkorganisaties om hun plannen en ambities met projecten te verwezenlijken. Er bestaat veel informatie op het internet over Europese subsidies, er zijn diverse advies- en consultancy bureaus gespecialiseerd in het zoeken van subsidies voor projecten en er zijn ook al diverse handleidingen beschikbaar. Er blijven echter veel vragen omtrent Europese subsidies en in hoeverre zij geschikt of beschikbaar zijn voor (partners van) de Nationale Parken. Voorbeelden van vragen zijn: "Welke subsidieprogramma's zijn er allemaal beschikbaar?", "Tot wanneer lopen deze programma's?", "Hoeveel geld is er beschikbaar via deze weg?" en "Waar kan ik het geld wel en niet voor gebruiken?". Met deze handreiking is een poging gedaan om een handzaam overzicht te geven van Europese gelden die op dit moment en tot het eind van deze subsidieperiode beschikbaar zijn (of komen). Nationale en regionale financiering valt buiten het bestek. Naast een overzichtstabel voor verschillende thema's voor parken, wordt ook kort per programma of fonds een overzicht gegeven van de belangrijkste voorwaarden en mogelijkheden (H 2).

Hieronder een aantal thema's waarop mogelijke projecten bij de invulling van ambities voor parken van wereldklasse denkbaar zijn. Deze thema's zijn uiteraard niet uitputtend. Ook zullen "cross sectorale" projecten veel voorkomen, waar 1 of meerdere thema's in opgenomen zijn. Dan is contact zoeken met voorlichters van het desbetreffende programma in Nederland de snelste weg om te zien of het project(idee) wel of niet binnen een programma past of welk deel ervan of hoe het eventueel aan moet / kan worden gepast om de "programme fit" te verbeteren.

- 1: Natuurontwikkeling en biodiversiteit
- 2: Toerisme en educatie
- 3: Cultuurwaarden en cultureel erfgoed
- 4: Energie(teelt) en klimaatverandering: mitigatie & adaptatie
- 5: Waterbeheer & kwaliteit
6. Nieuw ondernemerschap
7. Stadsnatuur (of verbinding van stadskernen met natuurkernen)
- 8: Netwerken en kennisuitwisseling
- 9: Innovatie en onderzoek

In onderstaande tabel wordt per projecttype aangeven bij welk EU-subsidieprogramma er mogelijkheden zijn voor medefinanciering. Niet alle regelingen zijn namelijk even relevant voor elk projecttype. Het zal waarschijnlijk zelfs lastig zijn om de projecten die er nu liggen één op één in te dienen bij de bestaande programma's. Elk programma heeft zijn eigen doelstellingen, eisen en randvoorwaarden (zie info in het tweede deel van de handleiding). Sommige regelingen verschillen zelfs per provincie, zoals POP3 en D2 (zie tabel 2).

**Tabel 1: Overzicht van EU programma's en hun relevantie voor thema's**

	Thema								
	Natuurontwikkeling en biodiversiteit	Toerisme en educatie	Cultuurwaarden	Energie(teelt) en klimaatverandering: mitigatie & adaptatie	Water (beheer, kwaliteit)	Nieuw ondernemerschap	Stadsnatuur	Beleidsontwikkeling, netwerken en kennisuitwisseling	Innovatie en onderzoek
<b>Subsidie</b>									
D2-ESF									
D2-ERDF									
<b>D3-INTERREG:</b>									
VA NL-VL									
VA NL-DE									
VA EUR Maas-Rijn									
VA 2-ZEEEN									
VB Noord West Europa (NWE)									
VB Noord Zee Regio (NSR)									
VB EUROPE									
H2020 (draft werkprogramma 2018-2020)									
POP3		LEADER	LEADER						
LIFE+									
ERASMUS+									

**Tabel 2: Mogelijkheden voor deelname aan EU programma's voor organisaties uit verschillende landsdelen**

	Groningen	Friesland	Drenthe	Overijssel	Gelderland	Limburg	N-Brabant	Zeeland	Zuid-Holland	Noord-Holland	Utrecht	Flevoland
<b>Subsidie</b>												
D2-ESF	xxx	xxx	xxx	xxx	xxx	xxx	xxx	xxx	xxx	xxx	xxx	xxx
D2-ERDF	OP-SNN-EFRO			OP-OOST		OP-ZUID			KANSEN VOOR WEST			
<b>D3-INTERREG:</b>												
VA NL-VL							xxx	xxx				
VA NL-DE	xxx		xxx	xxx	xxx	xxx	xxx					
VA EUR Maas-Rijn						xxx						
VA 2-ZEEEN								xxx	xxx	xxx		
VB Noord West Europa (NWE)				xxx	xxx	xxx	xxx	xxx	xxx	xxx	xxx	xxx
VB Noord Zee Regio (NSR)	xxx	xxx	xxx	xxx								
VB EUROPE	xxx	xxx	xxx	xxx	xxx	xxx	xxx	xxx	xxx	xxx	xxx	xxx
H2020 <del>wp</del> : 2018-2020	Voor heel Nederland											
POP3												
LIFE												
ERASMUS+												

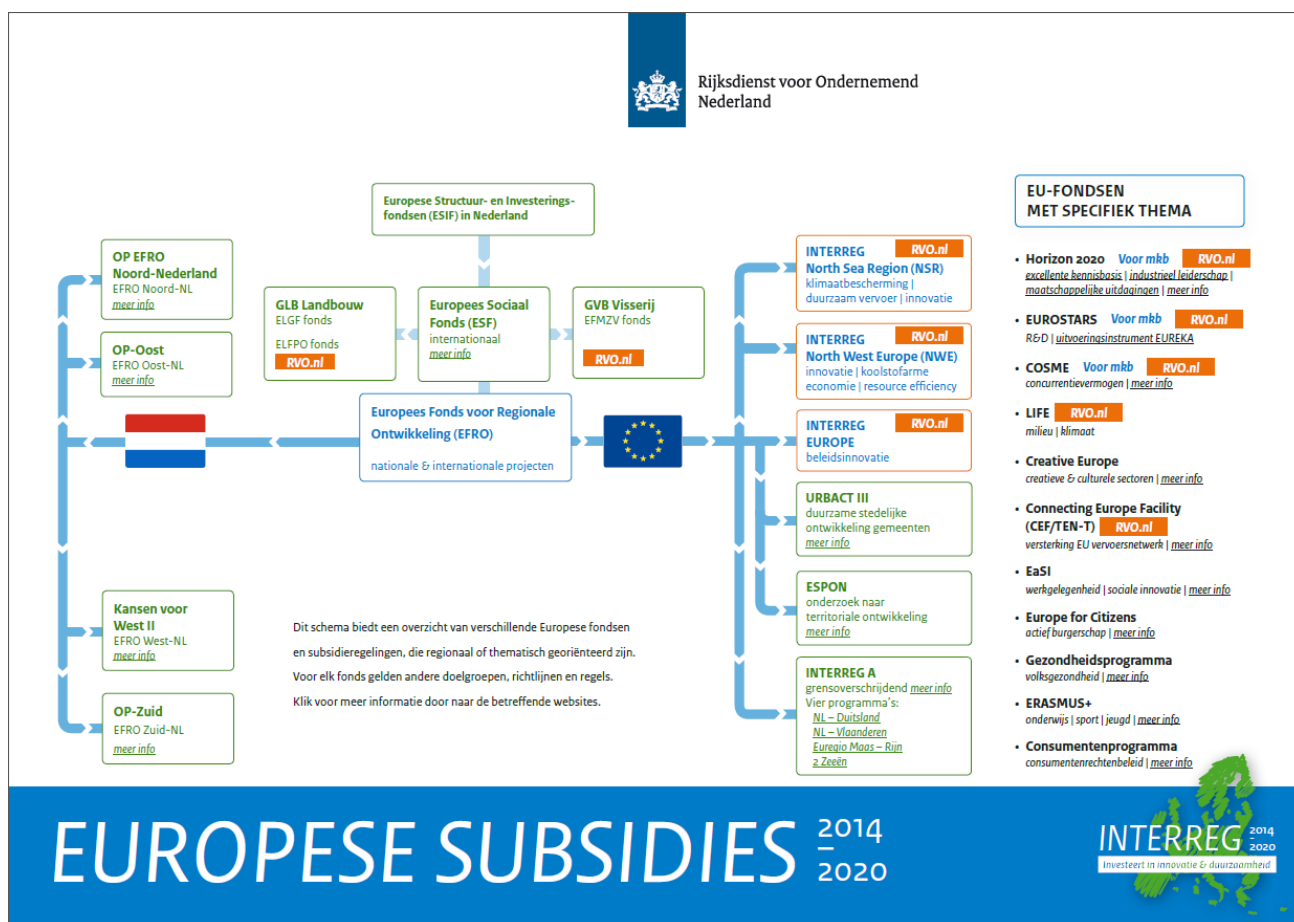
**Advies: wees creatief bij je projectaanvragen!**

Zoals uit tabel 1 blijkt, zijn er heel wat Europese programma's beschikbaar die relevant zouden kunnen zijn voor projecten ten behoeve van de ontwikkeling van projecten in of samen met Nationale Parken. Denk daarbij ook aan projecten waar u als interessante partner kunt "aanhaken", waarmee u een deel van de projectdoelstellingen kunt verwezenlijken. U hoeft niet altijd zelf een project te ontwikkelen. In meerdere Europese programma's is een keuze gemaakt voor bepaalde thema's. Hoewel deze in naam soms dezelfde zijn, is de interpretatie ervan en het type projecten dat men honoreert niet altijd gelijk. Het is dus raadzaam om altijd project ideeën te (laten) toetsen op hun "fit" met het programma waar het mogelijk voor subsidie kan worden ingediend. Diverse Europese subsidieprogramma's richten zich ook, meer dan voorheen, op (de kansen voor) MKB en nieuw ondernemerschap. Soms in combinatie met meer inhoudelijke thema's zoals klimaat en natuur. Dit betekent ook nieuwe kansen voor projecten die zich richten op nieuwe economische dragers voor de natuur of voor projecten rondom de samenwerking met verschillende partners in en rond natuurparken.

Het betekent ook dat degene die een project wil opstarten soms een veel bredere insteek moet kiezen, en een creatieve benadering. Elementen als innovatie, milieu en economische meerwaarde moeten meegenomen worden als mogelijke 'lijnen' waarlangs projecten en subsidieaanvragen dienen te worden opgesteld. Dan worden soms ook minder voor de hand liggende programma's toch mogelijk als subsidiebron. Zo heeft de gemeente 's-Hertogenbosch in het verleden al subsidiegeld uit het milieuprogramma LIFE+ gebruikt voor de aanleg van waterbassins in oude stadsmuren, waardoor deze toch gerenoveerd konden worden. Hieruit blijkt dat je met een creatieve insteek ook subsidies kunt betrekken uit programma's die op het eerste gezicht niet direct een relatie hebben met een "lastig" thema als cultuurhistorisch erfgoed.

## 2: SUBSIDIEREGELINGEN MET EU FINANCIERING 2014 – 2020

Onderstaand Een handig digitaal overzicht met links naar de juiste pagina's vindt u ook in de vorm van een aanklikbare button: hier



## **POP3**

Het plattelandsontwikkelingsprogramma (POP3) is het derde Europese subsidieprogramma voor het ontwikkelen, verduurzamen en innoveren van de agrarische sector in Nederland. POP3 is een vervolg op POP2 en loopt van 2014 tot 2020.

### **Subsidie gericht op:**

Agrarische sector / agrarische ondernemingen en plattelandsontwikkeling in de breedste zin

### **Doelgroep:**

Agrarische ondernemers en samenwerkingsverbanden met daarin tenminste 1 agrarisch ondernemer.

### **Subsidie:**

Herkomst: 50% ELFPO en 50% nationaal.

Max subsidiepercentage, afhankelijk van maatregel en/of call : 100%

Voor 2017 en 2018 is nog budget beschikbaar voor diverse calls en deel-openstellingen. Kijk hiervoor op de websites van de provincies.

### **Uitvoering door:**

Provincies in samenwerking met RVO.nl.

### **Systeem:**

Per provincie verschillend, openstelling met calls for proposals. In 2017 & 2018 nog diverse openstellingen en geld beschikbaar.

### **Prioriteiten / thema's:**

Maatregelen (plattelandsontwikkeling, meer natuur inclusieve landbouw, biodiversiteit, klimaat(adaptatie), samenwerking voor innovatie, gebiedsontwikkeling, jonge boeren / LEADER aanpak met Lokale Actie Groepen en Lokale ontwikkelingsstrategie).

### **Meer informatie:**

<http://www.rvo.nl/onderwerpen/agrarisch-ondernemen/gemeenschappelijk-landbouwbeleid/plattelandsontwikkeling>.

## **D2 ERDF: Regional Competitiveness and employment; EFRO Programma's in Nederland**

### **Subsidie gericht op:**

Innovatiebevordering, zowel algemeen als gericht op CO2 reductie voor MKB bedrijven in specifieke regio's in Nederland, soms ook gericht op stedelijke ontwikkeling.

Voor de uitvoering van EFRO-programma's ontvangt Nederland € 507 miljoen van de Europese Unie (EU). Dit geld is voor de periode 2014-2020. De overheid en andere betrokken partijen moeten ook € 507 miljoen investeren in deze programma's. Alleen dan ontvangt Nederland het geld.

Nederland besteedt het geld van EFRO in 2014-2020 aan 2 doelen: innovatie en koolstofarme economie. Daarbij gaat het vooral om duurzame energie en efficiënter gebruik van energie. Het geld is vooral bedoeld voor het midden- en kleinbedrijf (MKB).

### **Doelgroep:**

MKB bedrijven en samenwerkingsverbanden van bedrijven en kennisinstellingen.

### **Subsidie:**

Divers, afhankelijk van deelregeling: 30, 40 en soms tot 80%

Voor 2017 en mogelijk ook 2018 is nog budget beschikbaar voor diverse deelonderwerpen en openstellingen (zie websites en kalenders).

### **Uitvoering door:**

Verschillende landsdelige organisaties voor de vier landsdelen:

Noord: SNN (samenwerkingsverband Noord Nederland: provincies Friesland, Drenthe en Groningen);

Oost: OP-Oost (samenwerking tussen Gelderland en Overijssel);

Zuid: OP-Zuid (provincies Noord-Brabant, Limburg en Zeeland);

West: Kansen voor West (provincies Zuid-Holland, Noord-Holland, Utrecht en Flevoland).

### **Systeem:**

Permanente openstelling maar wel met enveloppes per deelthema of per provincie. Bij OP Zuid en bij Kansen voor West wordt gewerkt met calls. Op de websites vind je ook overzichten met rest budgets per deelthema of provincie. Ook zijn per provincie en per deelprogramma steun- en/of informatiepunten ingericht. Zie de websites.

### **Prioriteiten / thema's:**

Thema's sluiten vaak aan bij thema's topsectoren van de deelnemende provincies per landsdeel en zijn daarmee per landsdeel verschillend.

### **Meer informatie:**

<http://www.op-oost.eu/>

<http://www.snn.eu/>

<https://www.stimulus.nl/opzuid/>

<http://www.kansenvoorwest2.nl/nl>

## D2: ESF

Nederland kiest ervoor om de ESF-middelen tot 2020 in te zetten om de arbeidsparticipatie te verhogen en daarmee de economie te versterken en armoede tegen te gaan. Het werkloosheidspercentage is op dit moment in Nederland bijzonder hoog, met name bij (allochtone) jongeren. Met het inzetten van ESF-geld wil het kabinet eraan bijdragen dat het werkloosheidspercentage omlaag gaat. Verder worden de middelen gebruikt om te zorgen dat werknemers - nu de pensioenleeftijd geleidelijk omhoog gaat - langer gezond en productief kunnen werken.

### Doelen

Het kabinet wil met deze ESF-middelen bijdragen aan de volgende doelen:  
In 2020 is 80% van de bevolking tussen de 20 en 64 jaar aan het werk (2012: 76,6%).  
In 2020 zitten er 100.000 mensen tussen de 0 en 64 jaar minder in een huishouden zonder betaald werk.

### Subsidie gericht op:

Het verlagen van de werkloosheid, het vergroten van de arbeidsmobiliteit.

### Doelgroep:

Mensen met afstand tot de arbeidsmarkt.

### Subsidie:

Afhankelijk van doelstelling / 50%. Openstellingen per doelstelling.

### Uitvoering door:

Agentschap SZW.

### Systeem:

Verschilt per doelstelling. Aanvragen subsidie voor projecten kan afhankelijk van de doelstelling door een beperkt aantal organisaties, door samenwerkingsverbanden (doelst .2) en de 35 centrumgemeenten en arbeidsmarktregio's in NL (doelst. 1) of door de G4 (doelst. 3).

### Prioriteiten / thema's:

Alg doelstelling 1: Bevordering sociale inclusie en bestrijding armoede en discriminatie

Prioriteit: Actieve inclusie

Beschikbaar budget: € 361.025.499 (71%)

Algemene doelstelling 2: Bevordering van duurzame en kwalitatief hoogstaande werkgelegenheid en ondersteuning arbeidsmobiliteit

Prioriteit: Actief en gezond ouder worden

Beschikbaar budget: € 101.000.000 (20%)

Algemene doelstelling 3: Bevordering van duurzame en kwalitatief hoogstaande werkgelegenheid en ondersteuning arbeidsmobiliteit

Prioriteit: Toegang tot werkgelegenheid voor werkzoekenden en niet-actieven

Beschikbaar budget: € 25.000.000 (5%)

### Meer informatie:

<https://www.agentschapswz.nl/subsidies-en-regelingen/a/actieve-inclusie-esf-2014-2020-sociale-innovatie-en-transnationale-samenwerking/inhoud/overzicht-aanvraagcriteria>



## D3 ERDF: INTERREG V\_A: NEDERLAND -VLAANDEREN

INTERREG Vlaanderen-Nederland subsidieert grensoverschrijdende projecten voor slimme, groene en inclusieve groei. Het wordt gefinancierd vanuit het Europese Fonds voor Regionale Ontwikkeling (EFRO).

Om problemen in grensregio's aan te pakken en grensoverschrijdende samenwerking binnen Europa te bevorderen, heeft de Europese Unie het **INTERREG-programma** in het leven geroepen. Elke grensstreek binnen de EU kent een eigen INTERREG-programma. Langs de grens tussen België en Nederland is INTERREG Vlaanderen-Nederland het belangrijkste programma. Organisaties uit 5 Vlaamse en 3 zuidelijke Nederlandse provincies kunnen meedoen. Het budget is 152 miljoen euro.

### Subsidie gericht op:

Grensoverschrijdende samenwerkingsprojecten tussen NL en Vlaamse partijen gericht op innovatie, werkgelegenheidsbevordering en groene groei.

### Doelgroep:

Rechtspersonen of samenwerkingsverbanden aan weerszijde van de grens tussen zuid Nederland en Vlaanderen.

### Subsidie:

Maximaal 50%

### Uitvoering door:

Programmabureau van het gemeenschappelijk secretariaat van de regeling in Antwerpen (zie websites).

### Systeem:

Werkt met calls for proposals. De derde call for proposals sloot januari 2017. Er is op dit moment geen nieuwe call voorzien; mogelijk is er nog restbudget beschikbaar en volgt nog een oproep. Getrapt systeem: project ideeën kunnen worden ingediend en bij goedkeuring worden uitgewerkt tot volledige projectvoorstellen.

### Prioriteiten / thema's:

Innovatie

Energie

Milieu en hulpbronnen

Arbeidsmobiliteit

De thema's zijn ook nog onderverdeeld in doelstellingen (9)

### Meer informatie:

<http://www.grensregio.eu/>

Het programma werkt met contactpersonen per regio en provincie, die vind je hier.

## D3 ERDF: INTERREG V\_A: NEDERLAND -DUITSLAND

Voor de Nederlands-Duitse grensregio staat in de periode 2014-2020 een bedrag van ca. 440 miljoen euro ter beschikking. De belangrijkste doelstellingen van het programma zijn de verhoging van de innovatiekracht van de grensregio en het verminderen van de barrièrewerking van de grens. Publieke of private rechtspersonen, organisaties of bedrijven kunnen een projectaanvraag indienen. Gesubsidieerd worden uitsluitend projecten, waarbij Nederlandse en Duitse partners met elkaar samenwerken. De financiering van projecten bestaat altijd uit een eigen bijdrage van de partners, EU-subsidiemiddelen en vaak ook uit nationale en regionale subsidiemiddelen (bijvoorbeeld van ministeries of provincies). Het programmagebied omvat delen van de Duitse deelstaten Nedersaksen en Noordrijn-Westfalen en delen van de Nederlandse provincies Friesland, Groningen, Drenthe, Flevoland, Overijssel, Gelderland, Noord-Brabant en Limburg.

### Subsidie gericht op:

Innovatiebevordering en groene innovatie voor het MKB aan weerszijde van de NL-DE grens. Wegnemen van (handels) belemmeringen, bevorderen van de werkgelegenheid in het grensgebied. Maar ook: gebiedsontwikkeling, cultuurbehoud en wegnemen algemene belemmeringen aan weerszijde van de grens.

### Doelgroep:

Samenwerking tussen tenminste 1 Nederlandse en 1 Duitse partner uit het programmagebied. Natuurlijke personen die een onderneming drijven en rechtspersonen: private en publieke. MKB bedrijven. Samenwerkingsverbanden.

### Subsidie:

Maximaal 50% per project en een speciale regeling voor kleine projecten (tot 1000,- subsidie) Er is voorjaar 2017 nog beperkt (ca. 25%) budget beschikbaar in beide prioriteiten.

### Uitvoering door:

Gemeenschappelijk programmasecretariaat van de regeling in Kleef.

### Systeem:

Permanente openstelling. Bespreek project ideeën met de adviseurs (zie meer informatie). Ideeën worden voorgelegd aan stuurgroep(en) (zie kalender).

### Prioriteiten / thema's:

- Innovatiebevordering bij het MKB (product / procesinnovaties ook ter bevordering van CO2 reductie)
- Weghalen van belemmeringen van de grens (ook cultuurbevordering / behoud)

### Relevant voorbeeldproject:

<https://www.deutschland-nederland.eu/nl/project/grenzenlos-moor-grenzeloos-veen-2>

### Meer informatie

<https://www.deutschland-nederland.eu/nl/>

Programma werkt met contactpersonen per regio en provincie, deze vind je hier:

<https://www.deutschland-nederland.eu/nl/service/505-2/>

## **D3 ERDF: INTERREG V\_A: EUREGIO MAAS-RIJN**

INTERREG is een Europees programma bedoeld om de grensoverschrijdende samenwerking te stimuleren en te bevorderen. De projecten die zijn gefinancierd door de INTERREG fondsen zijn bedoeld om het economische, sociale en culturele potentieel van de grensregio's te versterken. *INTERREG V-A EMR 2014-2020* werkt knelpunten en praktische barrières weg om het potentieel van

(en in) de Euregio Maas-Rijn te versterken. Dat doet het programma door grensoverschrijdende projecten te financieren met gelden uit het EFRO en vanuit de regio's zelf.

### **Subsidie gericht op:**

Grensoverschrijdende samenwerkingsprojecten voor het wegwerken van grensbelemmeringen tussen Nederland, België en Duitsland.

### **Doelgroep:**

Voor Nederland: alleen provincie Limburg, rechtspersonen (publiek en privaat)

### **Subsidie:**

Maximaal 50%. Er zijn reeds 2 oproepen geweest, ca. de helft van het budget (90 miljoen) is uitgeput.

### **Uitvoering door:**

Gemeenschappelijk secretariaat in Eupen onder coördinatie van de Nederlandse provincie Limburg.

### **Systeem:**

Calls for proposals. Alle indieningen dienen voorgesproken te worden met de regionale antenne (het regionale contactpunt) voor Nederland bij de provincie Limburg. Momenteel (tot 22 mei 2017) staat een 3<sup>de</sup> projectoproep (call) open.

### **Prioriteiten / thema's:**

Innovatie  
Economie  
Sociale inclusie en opleiding  
Territoriale ontwikkeling

### **Meer informatie**

Het programma werkt met "regionale antennes" (contactpersonen), die vind je hier:

[http://www.interregemr.eu/site\\_nl1/kontakte/antennen.php](http://www.interregemr.eu/site_nl1/kontakte/antennen.php)

De meeste programma informatie vindt je hier:

[http://www.interregemr.eu/site\\_nl1/downloads/cat.php?id=14](http://www.interregemr.eu/site_nl1/downloads/cat.php?id=14)

Er wordt gewerkt aan een nieuwe website: in de lucht per juni 2017.

## **D3 ERDF: INTERREG V\_A: 2 Zeeën**

INTERREG 2 Zeeën 2014-2020 is een Europees territoriaal samenwerkingsprogramma voor delen van Engeland, Frankrijk, Nederland en België (Vlaanderen). Het Programma is medegefinancierd door het Europees Fonds voor Regionale Ontwikkeling (EFRO) en heeft een totaalbudget van 241 miljoen euro om projecten te ondersteunen voor de periode van 2014 tot 2020.

De algemene doelstelling is het ontwikkelen van een innovatief, kennis- en onderzoeksgebaseerd, duurzaam en inclusief 2 Zeeën-gebied, waar natuurlijke hulpbronnen worden beschermd en de groene economie wordt bevorderd.

### **Subsidie gericht op:**

Internationale samenwerking tussen partijen en organisaties uit de lands(delen) rond de Noordzee. In Nederland de provincie Zeeland en de kustgebieden van Noord-Holland, Zuid-Holland en Noord-Brabant.

### **Doelgroep:**

Publiek en private rechtspersonen binnen het doelgebied van de regeling (zie kaart op website). Private partijen met winstoogmerk kunnen geen Lead Partner zijn.

### **Subsidie:**

Ruim 230 miljoen beschikbaar voor projecten. Tot 60% financiering. Momenteel ca. 778 miljoen ERDF uitgegeven.

### **Uitvoering door:**

Gemeenschappelijk secretariaat in Lille, Frankrijk

### **Systeem:**

Programma werkt met een getrapte aanvraag (2 stappen) in calls for proposals. Er zijn dit jaar (2017) 2 calls voor stap 1 projecten.

### **Prioriteiten / thema's:**

4 prioriteits assen met 7 doelstellingen en 2 overall thema's: MKB en maritiem:

- innovatie (technologisch, sociaal en creëren van randvoorwaarden);
- CO2 reductie technieken;
- gebruik natuurlijke hulpbronnen;
- circulaire economie;
- aanpassen aan klimaatverandering

### **Relevant voorbeeldproject:**

SCAPE: <http://www.interreg2seas.eu/nl/SCAPE>

### **Meer informatie**

<http://www.interreg2seas.eu/nl>

Het programma werkt met contactpersonen voor de regio's: die vind je hier:

<http://www.interreg2seas.eu/nl/listing-contact-anim>

Daarnaast zijn er ook contactpersonen bij de aan het programma deelnemende actieve provincies in Nederland.

## **INTERREG V\_B: NOORD WEST EUROPA (NWE)**

Een transnationaal programma voor Noord West Europa, gericht op stimulering van de economische rol van deze regio met een aantrekkelijke woon-, leef- en werkomgeving, met hoog niveau van innovatie, duurzaamheid en samenhang.

NWE ondersteunt grensoverschrijdende samenwerking voor grote gebieden in Noord West Europa. Daarom is een subsidievoorwaarde dat partners zijn in minimaal drie verschillende landen die samenwerken om gezamenlijke problemen op te lossen.

### **Subsidie gericht op:**

Internationale samenwerkingsprojecten gericht op slimme en duurzame groei. Alle rechtspersonen (publiek en privaat) mogen meedoen, waarbij de Lead Partner van een internationaal consortium (triple helix partijen), alleen een organisatie zonder winstoogmerk mag zijn. Concrete resultaten die worden bereikt door het invoeren van innovatieve technieken / processen bij organisaties in delen van het doelgebied (NWE). Programma heeft een relatief sterke economische focus, is minder gericht op natuur en biodiversiteit dan het "zusje" NSR (zie volgende beschrijving voor NSR).

### **Doelgroep:**

Delen van: UK, IE, DE, BE, LUX, NL, FR. CH mag als geassocieerd partnerland ook meedoen maar partners uit dat land krijgen geen ERDF.

### **Subsidie:**

372 miljoen beschikbaar. In het voorjaar van 2017 nog slechts 16% gealloceerd. Tot 60% subsidie. (slaagkans stap 1 voorstel ca. 23%, stap 2 ca. 70%).

### **Uitvoering door:**

Internationaal secretariaat in Lille, Frankrijk

### **Systeem:**

Getrapt indieningssysteem (2 fasen) met calls for proposals. 2 Calls for proposals voor alle prioriteiten per jaar. Voertaal Engels. Indienen digitaal.

### **Prioriteiten / thema's:**

- Innovatie (techniek & sociaal);
- CO2 reductie (technieken, processen; ook mobiliteit)
- Material and resource efficiency / Circulaire Economie

### **Relevant voorbeeldproject:**

<http://www.nweurope.eu/projects/project-search/regional-development-and-integration-of-unused-biomass-wastes-as-resources-for-circular-products-and-economic-transformation-re-direct/>

### **Meer informatie**

<http://www.nweurope.eu/about-the-programme>

Het programma werkt met National Contactpoints die u verder kunnen helpen met project ideeën, het zoeken naar partners in het buitenland en projectontwikkeling. U vindt ze hier:

<http://www.nweurope.eu/contact-us/contact-points/>

## **INTERREG V\_B: NORTH SEA REGION (NSR)**

Europees cohesie programma voor innovatie en duurzame ontwikkeling in de Noordzee Regio.

### **Subsidie gericht op:**

Internationale samenwerkingsprojecten met partners uit 7 landen voor de bevordering van innovatie en duurzaamheid in de Noordzee regio en het verkleinen van verschillen tussen de regio's. Meer gericht op natuur en biodiversiteit dan het "zusje" NWE.

### **Doelgroep:**

Delen van de UK, NL, BE, DE, DK, SW en NO. In Nederland gaat het om de provincies: FR, GR, DR, OV, NH, ZH, ZE. Publieke en private rechtspersonen (organisaties) kunnen meedoen in internationale consortia uit tenminste 3 landen uit het doelgebied.

### **Subsidie:**

167 miljoen. Inmiddels ca. 50 miljoen gealloceerd. Maximaal 50% subsidie.

### **Uitvoering door:**

Internationaal secretariaat in Viborg, Denemarken.

### **Systeem:**

Getrapt indieningssysteem (2 stappen) met stap1 voorstellen / Expressions of interest en full proposals. Het programma werkt met calls for proposals. In Juli 2017 gaat de volgende call voor stap 1 voorstellen (expressions of interest) open. Een call voor full proposals volgt dan begin 2018.

### **Prioriteiten / thema's:**

- Thinking Growth; innovatie;
- Eco innovation: stimulating the green economy;
- Sustainable North Sea Region: protecting the environment / climate change;
- Green transport and mobility

### **Relevant voorbeeldproject:**

<http://northsearegion.eu/partridge#>

### **Meer informatie**

Op de programmawebste vindt u heel veel informatie. Ook veel voorbeelden, handreikingen en fact sheets.

Het programma werkt met national contactpoints in alle deelnemende landen:

<http://www.northsearegion.eu/about-the-programme/contact/national-contact-points/>

## **INTERREG V\_B: EUROPE**

Internationaal samenwerkingsprogramma (359 miljoen) voor het ontwikkelen van beleid(sinstrumenten) door het vormen van netwerken en het uitwisselen van kennis tussen partijen in de 28 lidstaten van de EU en Noorwegen en Zwitserland.

### **Subsidie gericht op:**

Uitwisselen van kennis over en het ontwikkelen van nieuw beleid en beleidsinstrumenten waarmee innovatie en duurzaamheid in EU regio's kan worden bevorderd. Projecten kennen een ontwikkel en een uitvoeringsfase, waarvoor project-consortia aansluiting moeten zoeken met uitvoeringsprogramma's in de regio (EFRO / ESF).

### **Doelgroep:**

Overheden, publieke en private organisaties, ngo's die samen werken aan het ontwikkelen van beleid en beleidsinstrumenten om toekomstige uitvoering van de prioritaire thema's van het programma beter mogelijk te maken.

### **Subsidie:**

85% van de kosten van internationale samenwerkingsprojecten (personeelskosten). Max 75% voor bedrijven. Er is voorjaar 2017 nog 147 miljoen beschikbaar.

### **Uitvoering door:**

Internationaal secretariaat in Lille, Frankrijk.

### **Systeem:**

Cals for proposals. Inmiddels staat de 3<sup>de</sup> call open, sluiting in juni 2017. Naar verwachting is daarmee het budget grotendeels uitgeput. Er volgt dan naar verwachting nog 1 laatste call in deze programmaperiode. Er moet verplicht aansluiting gezocht worden bij ESF / EFRO programma's door een aantal partners in een samenwerkingsproject, zodat invoering van de te ontwikkelen beleidsinstrumenten meer gewaarborgd wordt.

### **Prioriteiten / thema's:**

- Research and innovation
- SME competitiveness
- Low-carbon economy
- Environment and resource efficiency

### **Relevant voorbeeldproject:**

Diverse projecten, ook op het gebied van cultural heritage. Het overzicht van goedgekeurde projecten uit de 2<sup>de</sup> call vindt u hier

### **Meer informatie**

<https://www.interregeurope.eu/>

Voor het programma is in NL een national Contactpoint werkzaam bij RVO.nl:

<https://www.interregeurope.eu/in-my-country/netherlands/>

Op de website staat ook een "self assessment" voor nieuwe project ideeën.

## HORIZON2020

Horizon 2020 is het programma van de Europese Commissie om Europees onderzoek en innovatie te stimuleren. Het totaalbudget voor de periode 2014-2020 is ongeveer €80 miljard. Met Horizon 2020 willen de Europese Commissie en de Nederlandse overheid wetenschap en innovatie stimuleren in het bedrijfsleven en de academische wereld. Zo kunnen zij het concurrentievermogen van Europa vergroten. Daarnaast willen zij het bedrijfsleven en de academische wereld uitdagen om samen oplossingen te bedenken voor maatschappelijke vraagstukken die in heel Europa spelen. Bijvoorbeeld voor klimaatverandering, vergrijzing, voedselveiligheid en betaalbare duurzame energie. Vooral in de calls (zie verder) die gaan over societal challenges zijn wellicht mogelijkheden voor natuurgebieden / parkorganisaties om geld uit dit programma te halen.

### **Subsidie gericht op:**

Innovatie en excellentie

### **Doelgroep:**

- Iedere organisatie die actief is in onderzoek, technologische ontwikkeling en innovatie in internationaal verband
- Individuele onderzoekers

### **Subsidie:**

Horizon werkt met een 2 jarig werkprogramma en specifieke, onderwerp gerelateerde calls for proposals. Het budget voor 2017 is uitgeput. In de zomer van 2017 verschijnt een nieuw werkprogramma met nieuwe calls voor 2018 en 2019; daarin zitten diverse onderwerpen die mogelijk interessant zijn voor de parken.

Subsidiepercentages: wisselend per call en onderwerp verschillend, tot 100%.

### **Uitvoering door:**

EC maar met national Contactpoints, in NL bij RVO.nl (team IRIS)

### **Systeem:**

Diverse deelprogramma's en projecttyperingen (innovative actions > demonstratieprojecten; coordination & support actions: beleidsprojecten) en specifieke calls for proposals op onderwerp of probleemniveau.

Call kalender en werkprogramma voorjaar 2017 in concept gereed.

### **Prioriteiten / thema's:**

Vooral onder Societal Challenge 5 'Climate action, environment, resource efficiency and raw materials' lijken mogelijkheden: (klimaatadaptatie / systeemveranderingen)

!nieuwe calls worden per oktober 2017 gelanceerd met een deadline maart 2018.

### **Relevant voorbeeldproject:**

LAGOONS: [http://cordis.europa.eu/result/rcn/92656\\_en.html](http://cordis.europa.eu/result/rcn/92656_en.html)

### **Meer informatie**

De officiële website van de EC;

[http://ec.europa.eu/research/participants/portal/desktop/en/funding/reference\\_docs.html#h2020-work-programmes-2016-17](http://ec.europa.eu/research/participants/portal/desktop/en/funding/reference_docs.html#h2020-work-programmes-2016-17)

Online handleiding: [http://ec.europa.eu/research/participants/docs/h2020-funding-guide/index\\_en.htm](http://ec.europa.eu/research/participants/docs/h2020-funding-guide/index_en.htm)

Informatie van RVO.nl met een overzicht aan contactpersonen per onderwerp:

<http://www.rvo.nl/subsidies-regelingen/horizon-2020>



## ERASMUS +

Erasmus+ is het Europese subsidieprogramma voor onderwijs, jeugd en sport. De gedachte erachter is dat mensen zich voortdurend kunnen ontwikkelen door onderwijs, opleidingen en niet-formeel leren: een leven lang leren. Erasmus+ bestaat uit drie actielijnen (Key Actions) voor alle niveaus van onderwijs, van primair tot en met universitair, volwasseneneducatie en de jeugdsector. Het niet-formeel leren is ook in het programma opgenomen. De drie actielijnen zijn Mobiliteit, Strategische partnerschappen (inclusief Sector Skills en Knowledge Alliances) en Beleidsontwikkeling.

### Subsidie gericht op:

Leven lang leren, arbeidsmobiliteit en jeugd. Omvat ook youth in action en maakt capaciteitsopbouw bij de jeugd maar ook het organiseren en trainen van vrijwilligers mogelijk. Ook het uitwisselen van best practices rond het inzetten van jeugd en/of vrijwilligers behoort tot de mogelijkheden.

### Doelgroep:

Alle publieke en private organisaties zonder winstoogmerk uit de partnerlanden kunnen aanvragen.

### Subsidie:

15 mrd beschikbaar voor de hele programma periode. Subsidie hoogte en/of percentage is afhankelijk van de actielijn en de acties waarop wordt ingediend. Een capaciteitsopbouwproject voor de jeugd bijvoorbeeld (vrijwilligersorganisaties) kan maximaal 150.000 euro per project krijgen.

### Uitvoering door:

Een aanvraag voor activiteiten die onder de decentrale acties vallen moeten worden ingediend bij het nationale Nationaal Agentschap Erasmus+ Onderwijs & Training of het Nationaal Agentschap Erasmus+ Jeugd.

Een aanvraag voor activiteiten die onder de centrales acties vallen moet worden ingediend bij de Europese Commissie EACEA, het uitvoerend agentschap voor onderwijs en cultuur te Brussel.

### Systeem:

Calls for proposals: de calls voor 2017 zijn inmiddels allemaal gesloten. Naar verwachting volgt begin volgend jaar een nieuwe call met openstellingen voor alle activiteiten.

### Prioriteiten / thema's:

3 Actielijnen (De drie actielijnen zijn Mobiliteit, Strategische partnerschappen (inclusief Sector Skills en Knowledge Alliances) en Beleidsontwikkeling), verdeeld in centrale en decentrale acties. Informatie in programmagids ERASMUS+ maar ook op de websites.

### Relevant voorbeeldproject:

-

### Meer informatie

<http://www.erasmusplus.nl/over-erasmus/subsidiemogelijkheden>

## LIFE

LIFE is het programma van de Europese Unie voor de ontwikkeling en uitvoering van het Europese natuur- en milieubeleid.

De ministeries van Infrastructuur en Milieu en Economische Zaken zijn verantwoordelijk voor de uitvoering van LIFE in Nederland. Het programma ondersteunt ontwikkelings-, implementatie-, monitoring-, evaluatie- en communicatieprojecten op het gebied van:

- natuur en biodiversiteit (o.a. verbeteren van Natura 2000 gebieden)
- milieu en efficiënt hulpbronnengebruik (pilots en demonstratie van innovatieve milieutechnologieën)
- klimaatverandering (adaptatie en mitigatie).
- 

### Subsidie gericht op:

Het uitvoeren van projecten gericht op natuur, klimaat en biodiversiteit die bijdragen aan de topics, zoals het programma die geformuleerd heeft in haar programmadocumenten en werkprogramma en de guidelines. Voor 2017 wordt een nieuw werkprogramma en guidelines verwacht dat loopt t/m het eind van de EU periode. Naar verwachting zullen de topics zoals eerder geformuleerd nagenoeg dezelfde blijven.

### Doelgroep:

LIFE is er voor overheden, bedrijven en non-gouvernementele organisaties (NGO's).

### Subsidie:

Call 2017: van maart t/m september 2017. Subsidiepercentage 60% en voor prioritaire soorten / habitats 75%. De slaagkans is erg afhankelijk van thema en topic waaraan wordt bijgedragen: en kan verschillen van 10 tot 50%.

### Uitvoering door:

De Europese Commissie (met uitvoeringsorganisatie EASME), met behulp van nationale Contactpoints (zie meer info).

### Systeem:

Programma werkt met jaarbudget en calls for proposals en maakt onderscheid tussen traditionele projecten en grote "integrated projects", die nationaal van aard zijn en waarvoor alleen kan worden ingediend door bijvoorbeeld een coördinerend ministerie. Projecten moeten aansluiten bij "topics" die zijn geformuleerd (zie guidelines en werkprogramma). Budget voor 2017 natuur & milieu ca. 275 miljoen, klimaat 45 miljoen.

### Prioriteiten / thema's:

#### Milieu:

1. Natuur & biodiversiteit;
2. Grondstoffenefficiency;
3. Informatie & bestuur (informatie & communicatie-campagnes mogelijk!)

**Klimaat** (broeikasgasreductie, aanpassing klimaatverandering, informatie & bestuur)

Belangrijke en mogelijk kansrijke "topics" voor natuurparken:

Biomassamanagement (onder mitigatie), urban adaptatie, eilanden of duurzaam watermanagement onder klimaat.

Projecten over het bestrijden van invasieve exoten maar ook over bijvoorbeeld ecosysteemherstel zijn mogelijk (daarin ook infrastructurele werken (graven/ scheppen) en landaankoop mogelijk). Met LIFE projecten is bijvoorbeeld ook steun voor vrijwilligersnetwerken mogelijk of uitwisseling en invoering van maatregelen uit best practices van N2000 gebieden.

### **Relevant voorbeeldproject:**

#### **Over beheer invasieve exoten:**

[http://ec.europa.eu/environment/life/project/Projects/index.cfm?fuseaction=search.dspPage&n\\_pr oj\\_id=5344](http://ec.europa.eu/environment/life/project/Projects/index.cfm?fuseaction=search.dspPage&n_pr oj_id=5344)

#### **Over gebiedsontwikkeling en biodiversiteit:**

[http://ec.europa.eu/environment/life/project/Projects/index.cfm?fuseaction=search.dspPage&n\\_pr oj\\_id=5310](http://ec.europa.eu/environment/life/project/Projects/index.cfm?fuseaction=search.dspPage&n_pr oj_id=5310)

### **Meer informatie**

<http://ec.europa.eu/environment/life/about/>

In Nederland kunt u terecht bij: RVO.nl

<http://www.rvo.nl/subsidies-regelingen/life>

#### **Natuur en klimaat:**

Astrid Hamer 088-6022 730

Mayke Derksen 088-6022434

#### **Milieu en klimaat:**

Teun Bolder 088-6022594

John Heynen 088-6022527

William Visser 088-6022750

[life@rvo.nl](mailto:life@rvo.nl)

[www.rvo.nl/life](http://www.rvo.nl/life)

Guidelines in application packages <http://ec.europa.eu/environment/life/funding/life.htm>